

ŚCIANY DZIAŁOWE

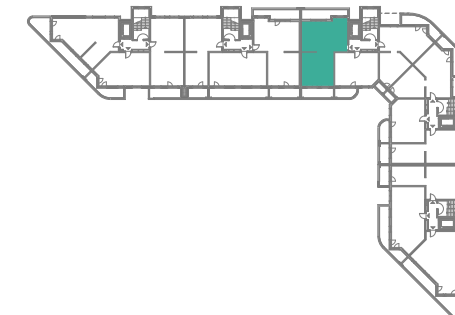
ŚCIANY KONSTRUKCYJNE



OSIEDLE BUDYNKÓW MIESZKALNYCH  
WIELORODZINNYCH Z GARAŻAMI  
PODZIEMNYMI

**OLSZTYN**

UL. POPRZECZNA



BUDYNEK nr 3

5 piętro



**74**  
mieszkanie nr

**PU = 70,51 m<sup>2</sup>**

karta informacyjna (przykładowa aranżacja) -  
ostateczna pow.lokalu może nieznacznie ulec zmianie  
po realizacji obiektu (+/- 2%)