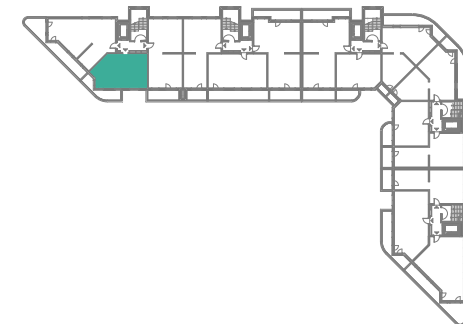




OSIEDLE BUDYNKÓW MIESZKALNYCH
WIELORODZINNYCH Z GARAŻAMI
PODZIEMNYMI

OLSZTYN
UL. POPRZECZNA



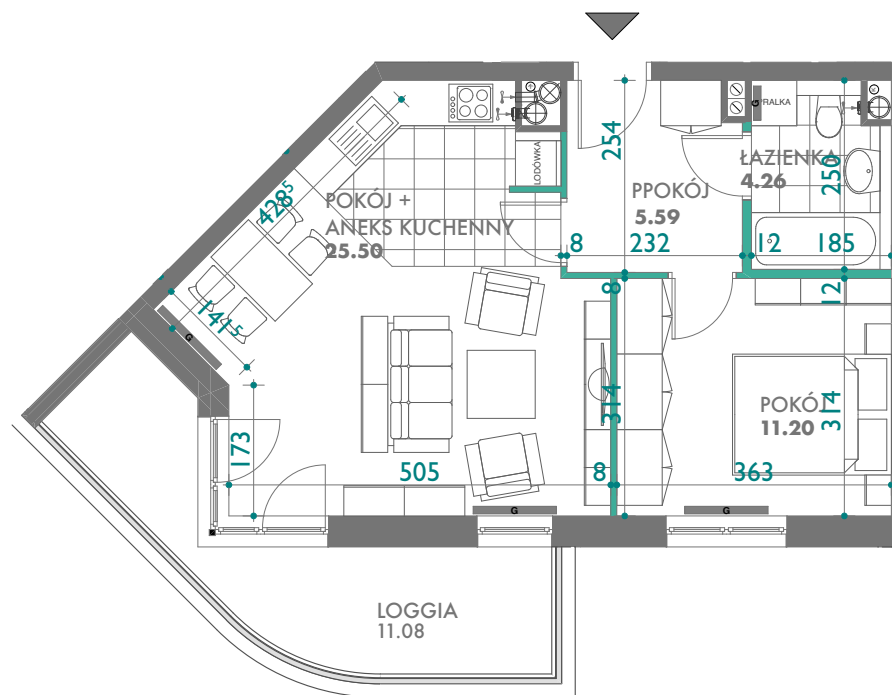
BUDYNEK nr 3
6 piętro



136
mieszkanie nr

PU = 46,55 m²

karta informacyjna (przykładowa aranżacja) -
ostateczna pow.lokalu może nieznacznie ulec zmianie
po realizacji obiektu (+/- 2%)



ŚCIANY DZIAŁOWE

ŚCIANY KONSTRUKCYJNE

