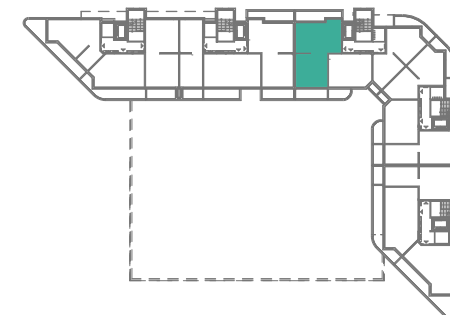




OSIEDLE BUDYNKÓW MIESZKALNYCH  
WIELORODZINNYCH Z GARAŻAMI  
PODZIEMNYMI

**OLSZTYN**  
UL. POPRZECZNA



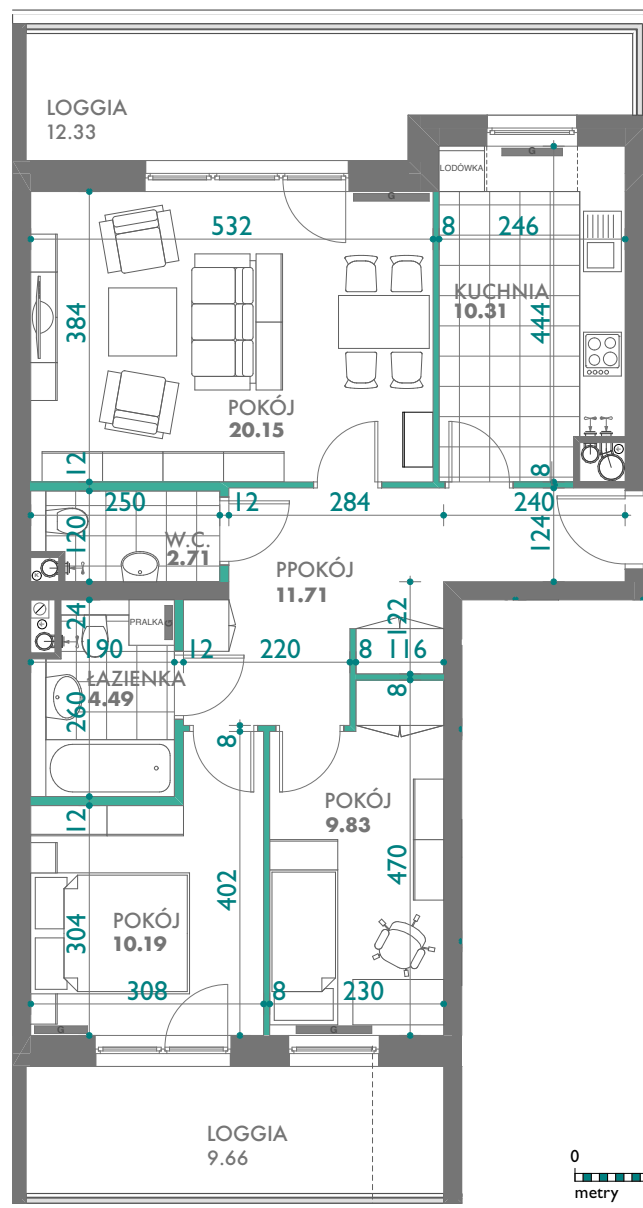
BUDYNEK nr 4  
parter



**63**  
mieszkanie nr

**PU = 69,39 m<sup>2</sup>**

karta informacyjna (przykładowa aranżacja) -  
ostateczna pow.lokalu może nieznacznie ulec zmianie  
po realizacji obiektu (+/- 2%)



ŚCIANY DZIAŁOWE

ŚCIANY KONSTRUKCYJNE

