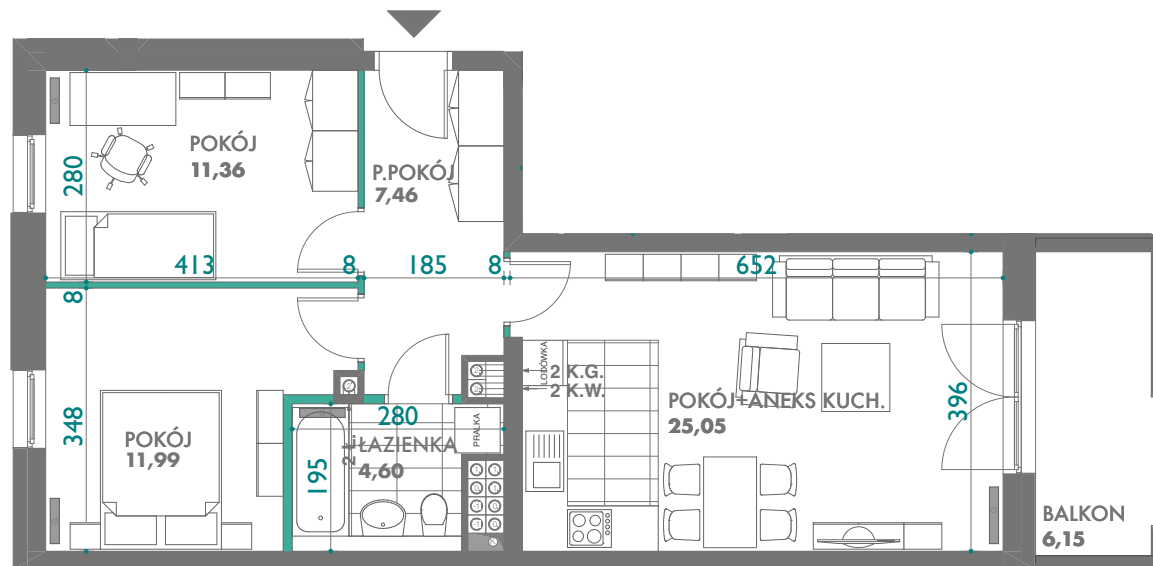
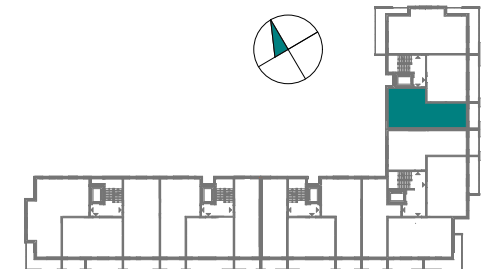




BUDOWA DWÓCH BUDYNKÓW
MIESZKALNYCH WIELORODZINNYCH
WRAZ Z ELEMENTAMI
INFRASTRUKTURY TECHNICZNEJ
ELBLĄG, ul. GRUNWALDZKA



OBOWIAZUJĄCY SPOSÓB PODŁĄCZENIA PRZEWODÓW WENTYLACYJNYCH

K.G.	- KUCHNIA - WENTYL. GRAWITACYJNA
K.W.	- KUCHNIA - WYCIĄG
Ł.	- ŁAZIENKA
0	- PARTER
1	- 1 PIĘTRO
2	- 2 PIĘTRO
3	- 3 PIĘTRO



ŚCIANY DZIAŁOWE

ŚCIANY KONSTRUKCYJNE



BUDYNEK nr 2

2 piętro

9

mieszkanie nr

PU = 60,46 m²

karta informacyjna (przykładowa aranżacja) umeblowanie nie stanowi wyposażenia lokalu, wymiary podane są w stanie surowym, bez okładzin, (podane zgodnie z proj. budowlanym) mogą wystąpić niewielkie różnice wymiarów powstałe w trakcie realizacji prac budowlanych, ostateczna pow. lokalu może nieznacznie ulec zmianie po realizacji obiektu (+/- 3%)