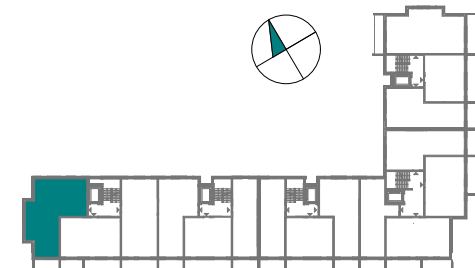




BUDOWA DWÓCH BUDYNKÓW
MIESZKALNYCH WIELORODZINNYCH
WRAZ Z ELEMENTAMI
INFRASTRUKTURY TECHNICZNEJ
ELBLĄG, ul. GRUNWALDZKA



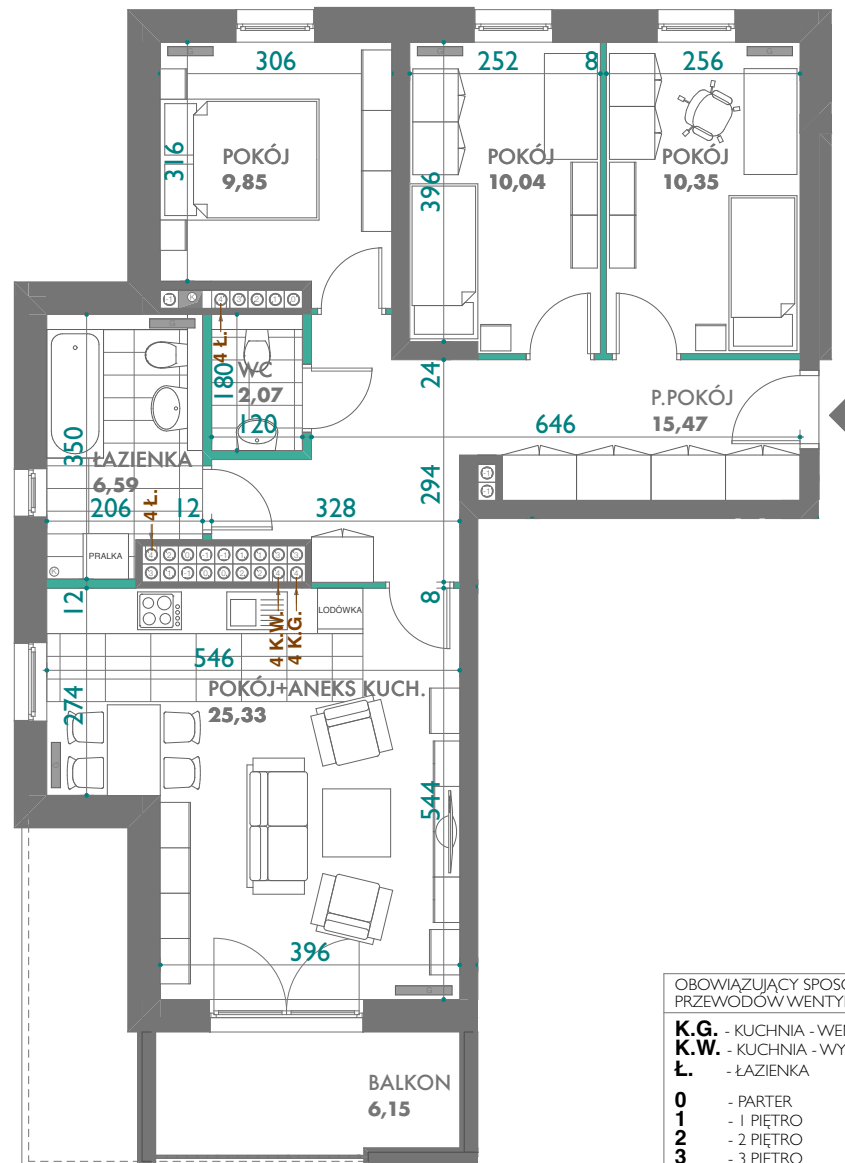
BUDYNEK nr 2

4 piętro

80
mieszkanie nr

PU = 79,70 m²

karta informacyjna (przykładowa aranżacja)
umeblowanie nie stanowi wyposażenia lokalu,
wymiary podane są w stanie surowym, bez okładzin,
(podane zgodnie z proj. budowlanym)
mogą wystąpić niewielkie różnice wymiarów powstałe
w trakcie realizacji prac budowlanych,
ostateczna pow. lokalu może nieznacznie ulec zmianie
po realizacji obiektu (+/- 3%)



OBOWIAZUJĄCY SPOSÓB PODŁĄCZENIA PRZEWODÓW WENTYLACYJNYCH

K.G.	- KUCHNIA - WENTYL. GRAWITACYJNA
K.W.	- KUCHNIA - WYCIĄG
Ł.	- ŁAZIENKA
0	- PARTER
1	- 1 PIĘTRO
2	- 2 PIĘTRO
3	- 3 PIĘTRO



ŚCIANY DZIAŁOWE
ŚCIANY KONSTRUKCYJNE