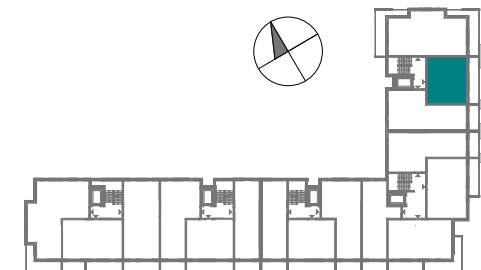




BUDOWA DWÓCH BUDYNKÓW
MIESZKALNYCH WIELORODZINNYCH
WRAZ Z ELEMENTAMI
INFRASTRUKTURY TECHNICZNEJ
ELBLĄG, ul. GRUNWALDZKA



BUDYNEK nr 2

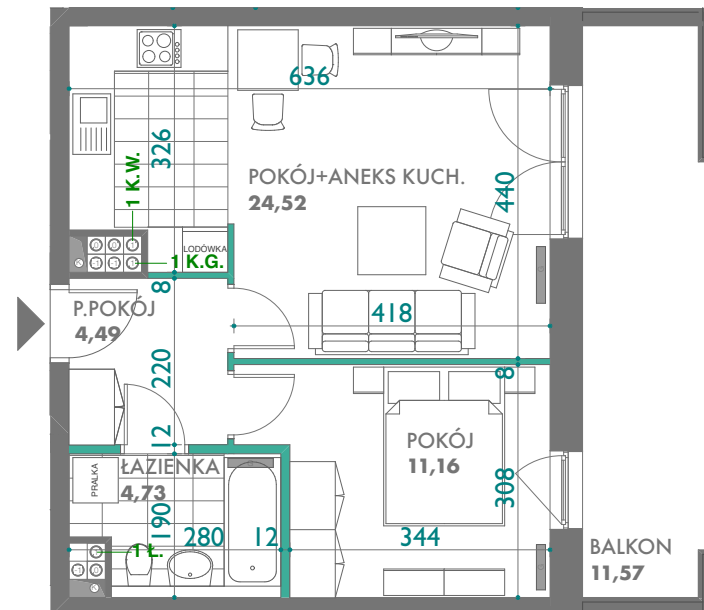
1 piętro

5

mieszkanie nr

PU = 44,90 m²

karta informacyjna (przykładowa aranżacja)
umeblowanie nie stanowi wyposażenia lokalu,
wymiary podane są w stanie surowym, bez okładzin,
(podane zgodnie z proj. budowlanym)
mogą wystąpić niewielkie różnice wymiarów powstałe
w trakcie realizacji prac budowlanych,
ostateczna pow. lokalu może nieznacznie ulec zmianie
po realizacji obiektu (+/- 3%)



| OBOWIAZUJĄCY SPOSÓB PODŁĄCZENIA PRZEWODÓW WENTYLACYJNYCH | |
|---|----------------------------------|
| K.G. | - KUCHNIA - WENTYL. GRAWITACYJNA |
| K.W. | - KUCHNIA - WYCIĄG |
| Ł. | - ŁAZIENKA |
| 0 | - PARTER |
| 1 | - 1 PIĘTRO |
| 2 | - 2 PIĘTRO |
| 3 | - 3 PIĘTRO |



ŚCIANY DZIAŁOWE

ŚCIANY KONSTRUKCYJNE

