



ZESPÓŁ BUDYNKÓW MIESZKALNYCH
WIELORODZINNYCH Z GARAŻAMI
I GARAŻEM PODZIEMNYM

ELBLĄG, ul. ŁĘCZYCKA

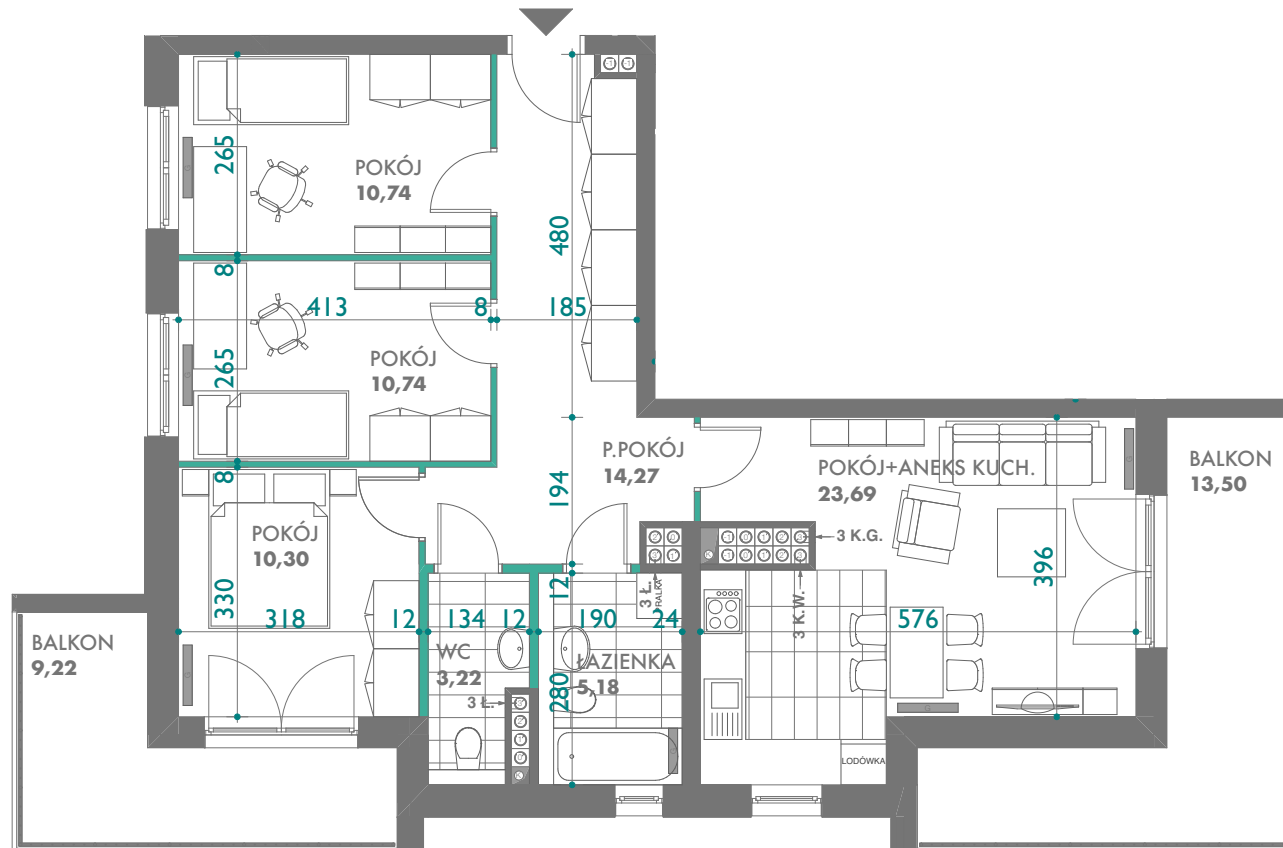


etap III
BUDYNEK nr 2
3 piętro

12
mieszkanie nr

PU = 78,14 m²

karta informacyjna (przykładowa aranżacja)
umeblowanie nie stanowi wyposażenia lokalu,
wymiary podane są w stanie surowym, bez okładzin,
(podane zgodnie z proj. budowlanym)
mogą wystąpić niewielkie różnice wymiarów powstałe
w trakcie realizacji prac budowlanych,
ostateczna pow. lokalu może nieznacznie ulec zmianie
po realizacji obiektu (+/- 3%)



OBOWIĄZUJĄCY SPOSÓB PODŁĄCZENIA
PRZEWODÓW WENTYLACYJNYCH

K.G.	- KUCHNIA - WENTYL. GRAWITACYJNA
K.W.	- KUCHNIA - WYCIĄG
Ł.	- ŁAZIENKA
0	- PARTER
1	- 1 PIĘTRO
2	- 2 PIĘTRO
3	- 3 PIĘTRO



ŚCIANY DZIAŁOWE
ŚCIANY KONSTRUKCYJNE