

ŚCIANY DZIAŁOWE

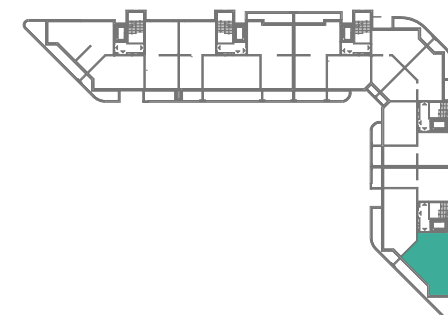
ŚCIANY KONSTRUKCYJNE



OSIEDLE BUDYNKÓW MIESZKALNYCH
WIELORODZINNYCH Z GARAŻAMI
PODZIEMNYMI

OLSZTYN

UL. POPRZECZNA



BUDYNEK nr 2

5 piętro

16
mieszkanie nr

PU = 60,45 m²

karta informacyjna (przykładowa aranżacja) -
ostateczna pow.lokalu może nieznacznie ulec zmianie
po realizacji obiektu (+/- 2%)