

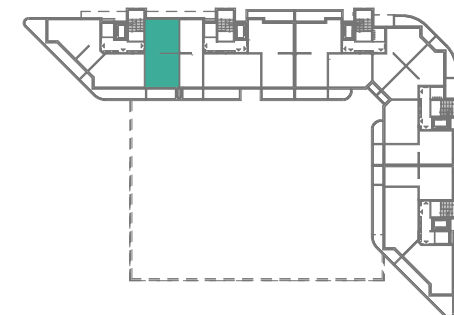
ŚCIANY DZIAŁOWE

ŚCIANY KONSTRUKCYJNE



OSIEDLE BUDYNKÓW MIESZKALNYCH  
WIELORODZINNYCH Z GARAŻAMI  
PODZIEMNYMI

**OLSZTYN**  
UL. POPRZECZNA



BUDYNEK nr 2  
parter



**121**  
mieszkanie nr

**PU = 62,51 m<sup>2</sup>**

karta informacyjna (przykładowa aranżacja) -  
ostateczna pow.lokalu może nieznacznie ulec zmianie  
po realizacji obiektu (+/- 2%)