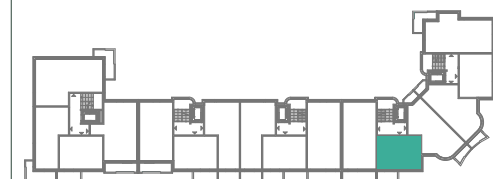




ZESPÓŁ BUDYNKÓW MIESZKALNYCH
WIELORODZINNYCH Z GARAJAMI

OSTRÓDA
UL. GRUNWALDZKA

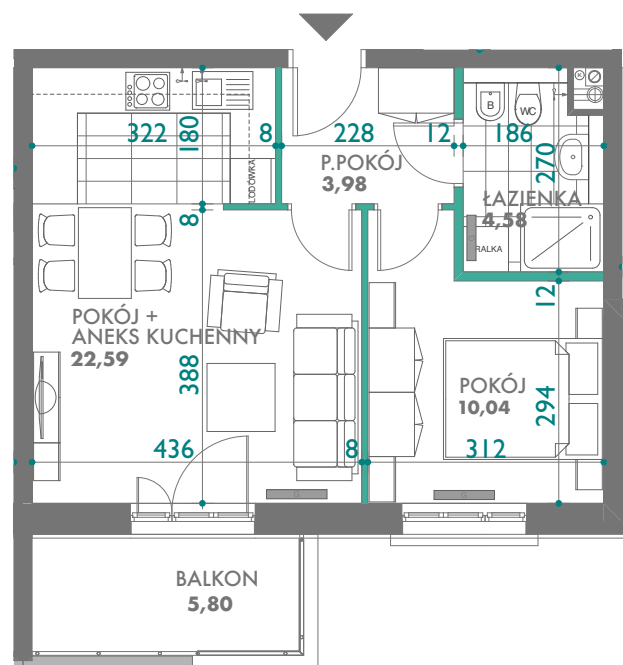


etap II
BUDYNEK nr 3
3 piętro

29
mieszkanie nr

PU = 41,19 m²

karta informacyjna (przykładowa aranżacja)
umeblowanie nie stanowi wyposażenia lokalu,
wymiary podane są w stanie surowym, bez okładzin,
(podane zgodnie z proj. budowlanym)
mogą wystąpić niewielkie różnice wymiarów powstałe
w trakcie realizacji prac budowlanych,
ostateczna pow. lokalu może nieznacznie ulec zmianie
po realizacji obiektu (+/- 3%)



ŚCIANY DZIAŁKOWE

ŚCIANY KONSTRUKCYJNE

