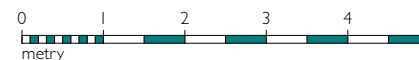
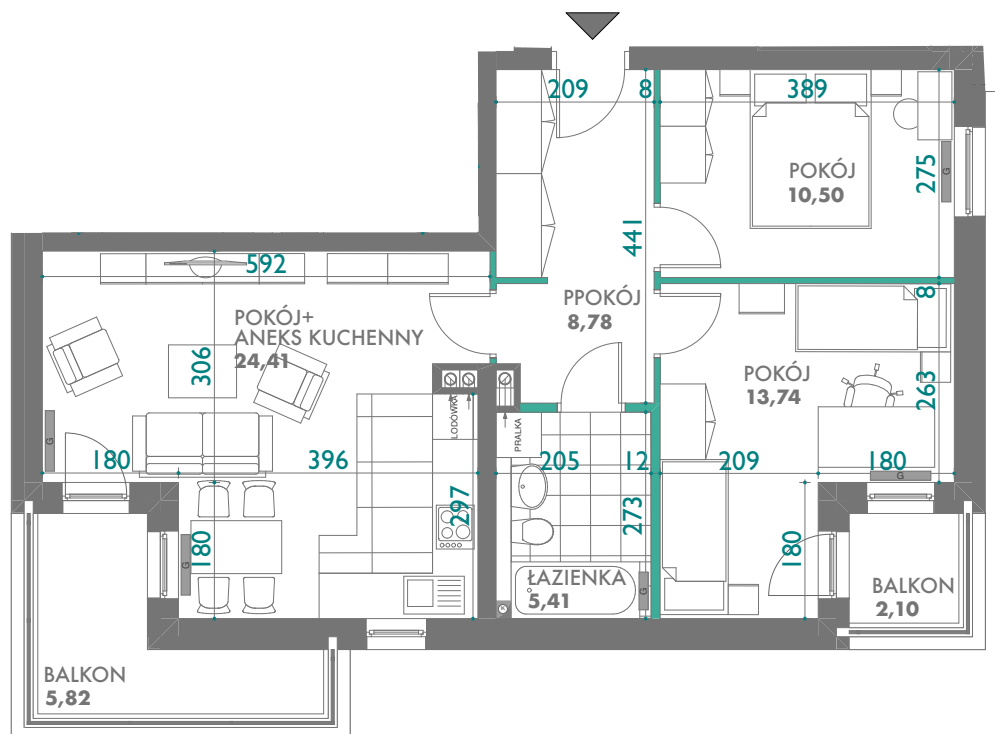
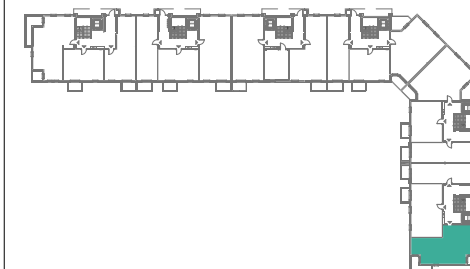




BUDYNEK MIESZKALNY WIELORODZINNY
Z GARAŻEM PODZIEMNYM

OLSZTYNEK, UL. JANA PAWŁA II



ŚCIANY DZIAŁKOWE

ŚCIANY KONSTRUKCYJNE



parter

60
mieszkanie nr

PU = 62,84 m²

karta informacyjna (przykładowa aranżacja) -
ostateczna pow.lokalu może nieznacznie ulec zmianie
po realizacji obiektu (+/- 2%)