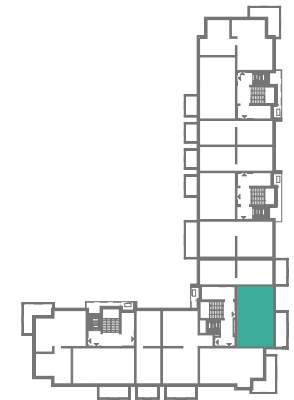




ZESPÓŁ BUDYNKÓW MIESZKALNYCH
WIELORODZINNYCH Z GARAŻEM
PODZIEMNYM

ELBLĄG
UL. ŁĘCZYCKA



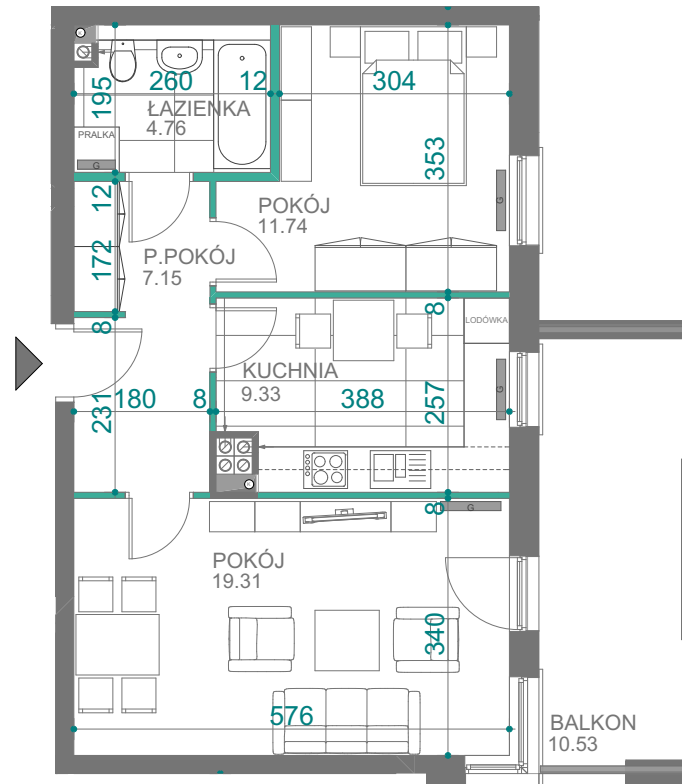
BUDYNEK NR 2
parter

15

mieszkanie nr

PU = 52,29 m²

karta informacyjna (przykładowa aranżacja) -
ostateczna pow. lokalu może nieznacznie ulec zmianie
po realizacji obiektu (+/- 2%)



ŚCIANY DZIAŁOWE

ŚCIANY KONSTRUKCYJNE

