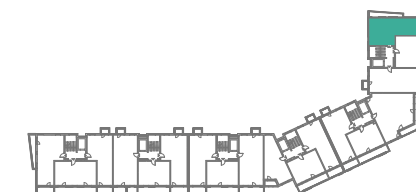




BUDYNEK MIESZKALNY
WIELORODZINNY Z GARAŻAMI
PODZIEMNYMI

OLSZTYN
UL. KASPRZAKA



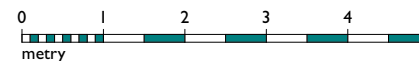
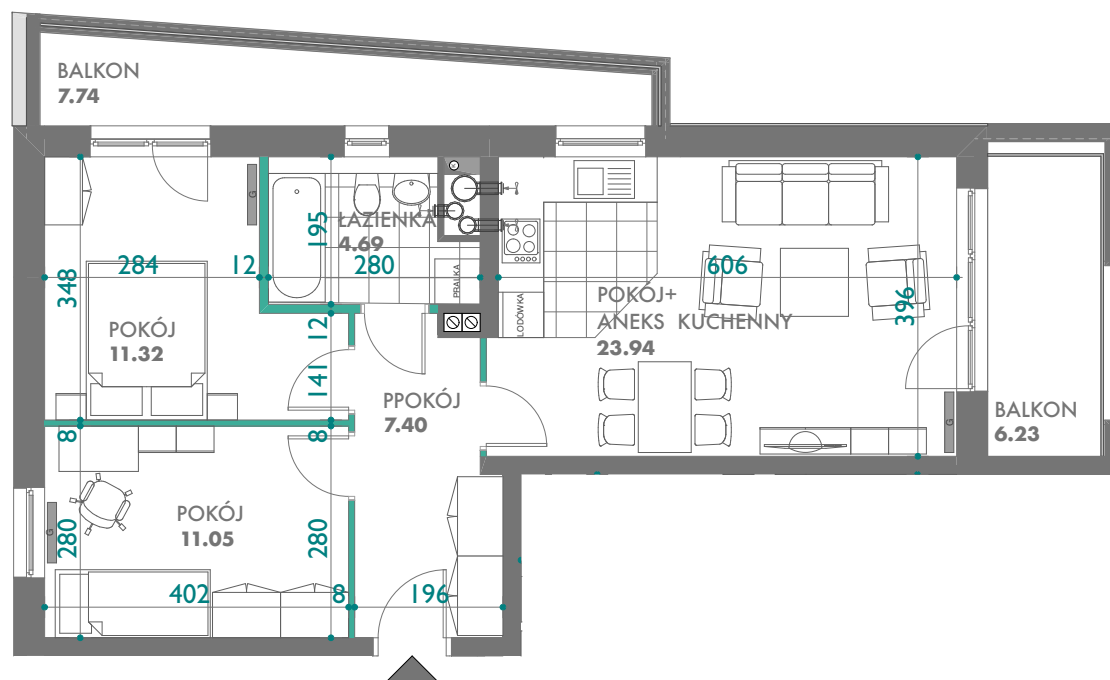
2 piętro

7

mieszkanie nr

PU = 58,40 m²

karta informacyjna (przykładowa aranżacja) -
ostateczna pow.lokalu może nieznacznie ulec zmianie
po realizacji obiektu (+/- 2%)



ŚCIANY DZIAŁOWE



ŚCIANY KONSTRUKCYJNE

