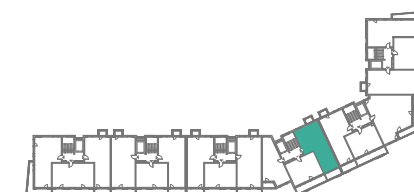




BUDYNEK MIESZKALNY
WIELORODZINNY Z GARAZAMI
PODZIEMNYMI

OLSZTYN
UL. KASPRZAKA



6 piętro

61
mieszkanie nr

PU = 55,04 m²

karta informacyjna (przykładowa aranżacja) -
ostateczna pow.lokalu może nieznacznie ulec zmianie
po realizacji obiektu (+/- 2%)



ŚCIANY DZIAŁOWE

ŚCIANY KONSTRUKCYJNE

