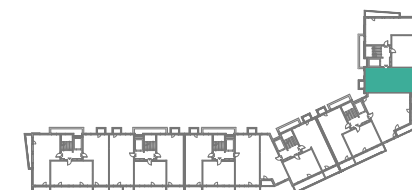
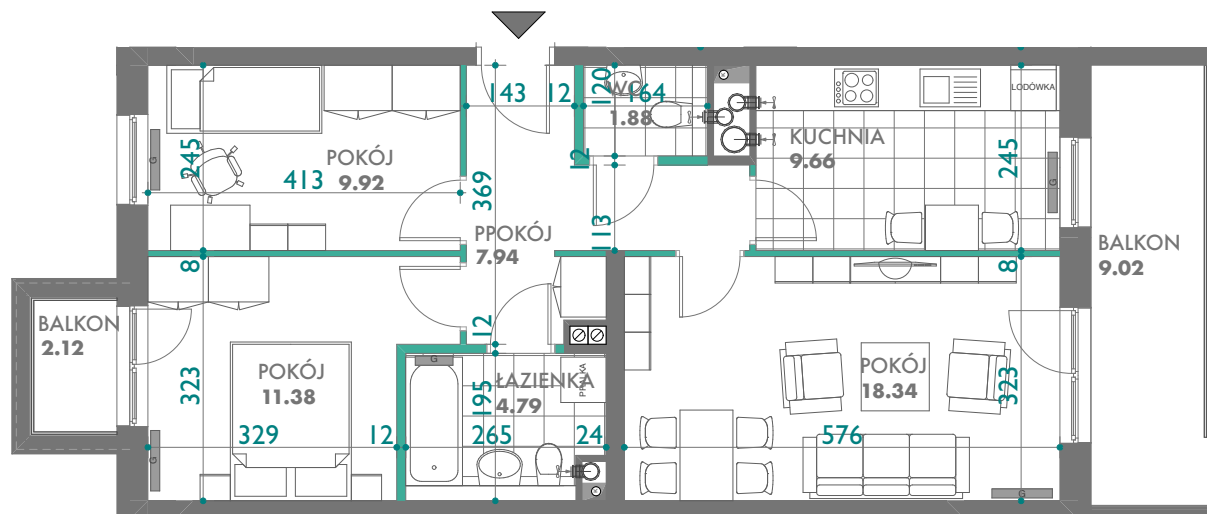




BUDYNEK MIESZKALNY  
WIELORODZINNY Z GARAZAMI  
PODZIEMNYMI

**OLSZTYN**  
UL. KASPRZAKA



1 piętro

**6**  
mieszkanie nr

**PU = 63,91 m<sup>2</sup>**



ŚCIANY DZIAŁOWE

ŚCIANY KONSTRUKCYJNE



karta informacyjna (przykładowa aranżacja) -  
ostateczna pow.lokalu może nieznacznie ulec zmianie  
po realizacji obiektu (+/- 2%)