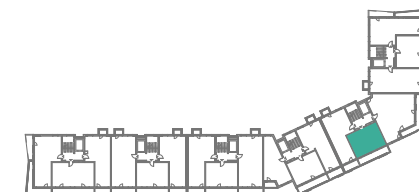




BUDYNEK MIESZKALNY
WIELORODZINNY Z GARAJAMI
PODZIEMNYMI

OLSZTYN
UL. KASPRZAKA

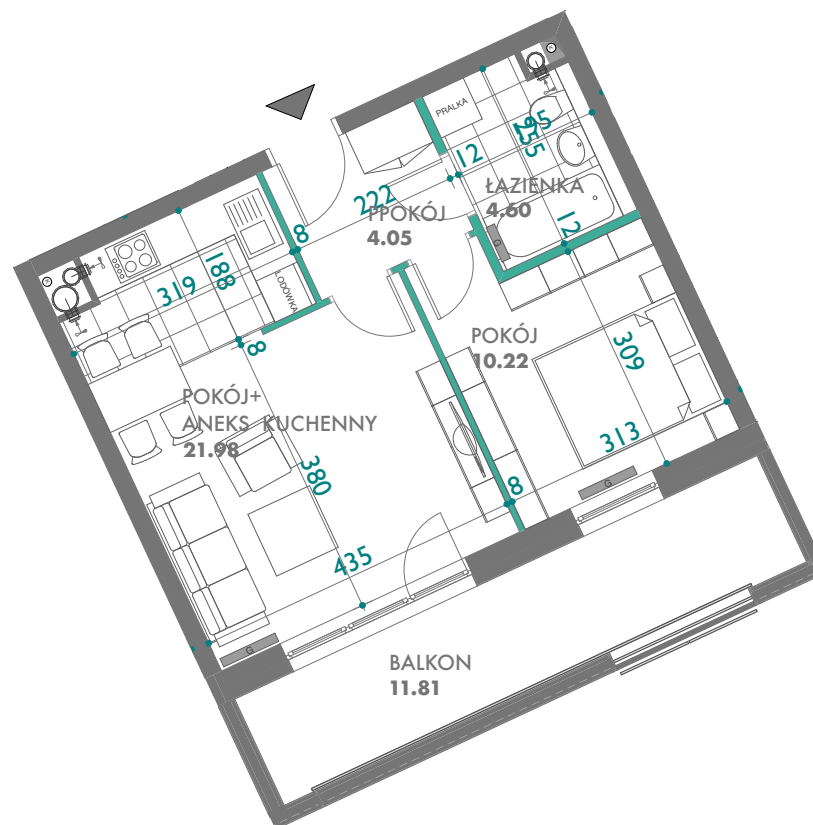


5 piętro

38
mieszkanie nr

PU = 40,85 m²

karta informacyjna (przykładowa aranżacja) -
ostateczna pow.lokalu może nieznacznie ulec zmianie
po realizacji obiektu (+/- 2%)



ŚCIANY DZIAŁOWE

ŚCIANY KONSTRUKCYJNE

