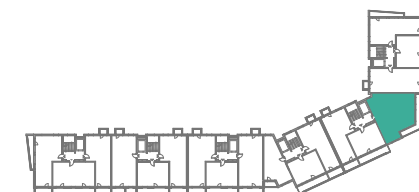




BUDYNEK MIESZKALNY  
WIELORODZINNY Z GARAZAMI  
PODZIEMNYMI

**OLSZTYN**  
UL. KASPRZAKA



4 piętro

**34**  
mieszkanie nr

**PU = 86,36 m<sup>2</sup>**

karta informacyjna (przykładowa aranżacja) -  
ostateczna pow.lokalu może nieznacznie ulec zmianie  
po realizacji obiektu (+/- 2%)



ŚCIANY DZIAŁOWE

ŚCIANY KONSTRUKCYJNE

