

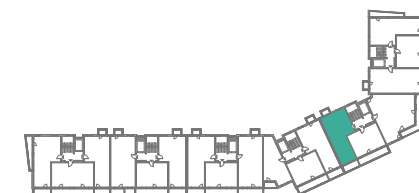
ŚCIANY DZIAŁOWE

ŚCIANY KONSTRUKCYJNE



BUDYNEK MIESZKALNY
WIELORODZINNY Z GARAŻAMI
PODZIEMNYMI

OLSZTYN
UL. KASPRZAKA



3 piętro

33
mieszkanie nr

PU = 55,04 m²

karta informacyjna (przykładowa aranżacja) -
ostateczna pow.lokalu może nieznacznie ulec zmianie
po realizacji obiektu (+/- 2%)