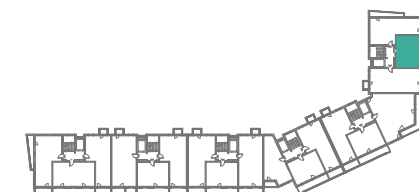




BUDYNEK MIESZKALNY
WIELORODZINNY Z GARAZAMI
PODZIEMNYMI

OLSZTYN
UL. KASPRZAKA

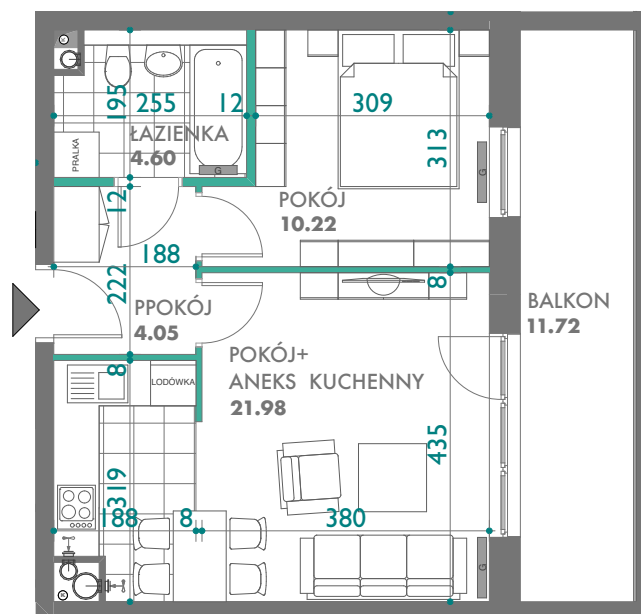


4 piętro

14
mieszkanie nr

PU = 40,85 m²

karta informacyjna (przykładowa aranżacja) -
ostateczna pow.lokalu może nieznacznie ulec zmianie
po realizacji obiektu (+/- 2%)



ŚCIANY DZIAŁOWE

ŚCIANY KONSTRUKCYJNE

