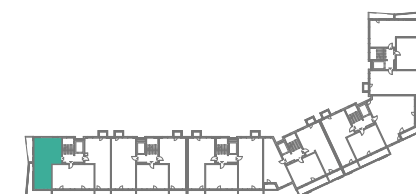




BUDYNEK MIESZKALNY
WIELORODZINNY Z GARAZAMI
PODZIEMNYMI

OLSZTYN
UL. KASPRZAKA



5 piętro

123
mieszkanie nr

PU = 58,58m²

karta informacyjna (przykładowa aranżacja) -
ostateczna pow.lokalu może nieznacznie ulec zmianie
po realizacji obiektu (+/- 2%)

