

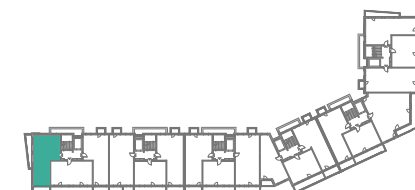
ŚCIANY DZIAŁOWE

ŚCIANY KONSTRUKCYJNE



BUDYNEK MIESZKALNY  
WIELORODZINNY Z GARAŻAMI  
PODZIEMNYMI

**OLSZTYN**  
UL. KASPRZAKA



1 piętro

**111**  
mieszkanie nr

**PU = 58,58 m<sup>2</sup>**

karta informacyjna (przykładowa aranżacja) -  
ostateczna pow.lokalu może nieznacznie ulec zmianie  
po realizacji obiektu (+/- 2%)