

PRZEDSIĘBIORSTWO
BUDOWNICTWA
OGÓLNEGO

EKOBU

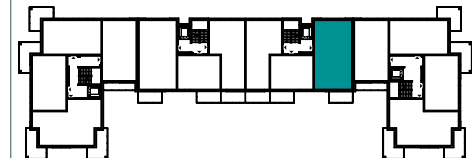
14-100 OSTRÓDA UL.PRZEMYSŁOWA 8



ZESPÓŁ BUDYNKÓW MIESZKALNYCH
WIELORODZINNYCH Z GARAZAMI

BRODNICA

ul. SUDECKA



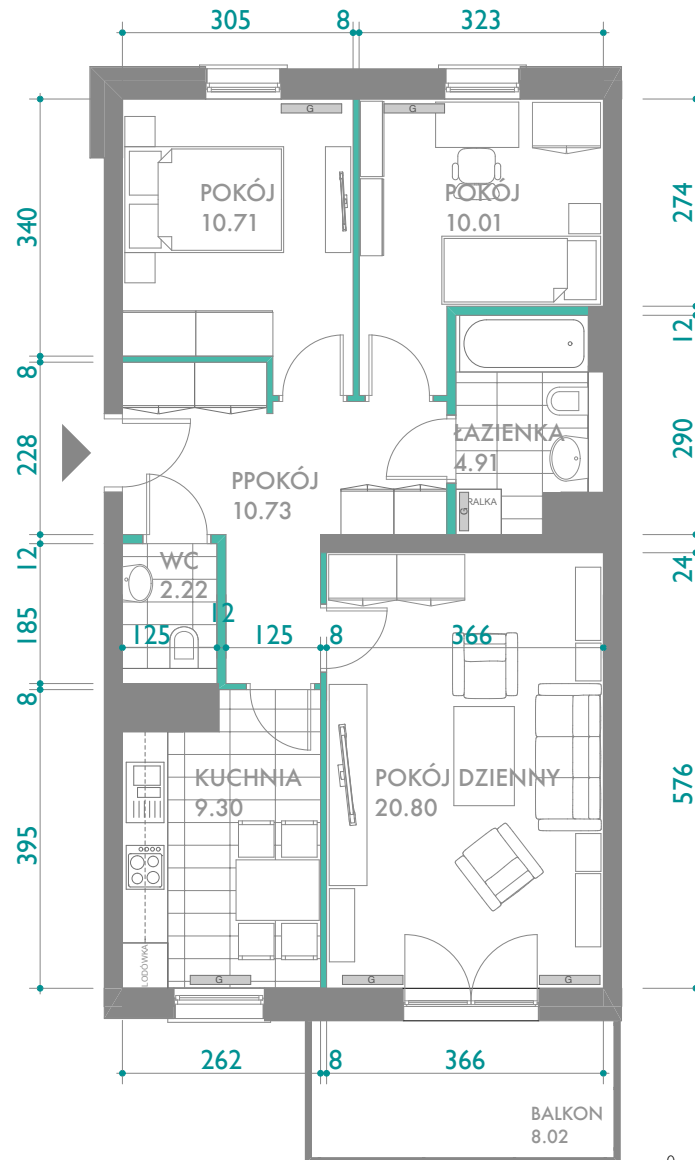
BUDYNEK NR 1

III piętro

25
mieszkanie nr

Pu = 68.68m²

karta informacyjna (przykładowa aranżacja) -
ostateczna pow. lokalu może nieznacznie ulec zmianie
po realizacji obiektu (+/- 2%)



ŚCIANY DZIAŁOWE

ŚCIANY KONSTRUKCYJNE