

PRZEDSIĘBIORSTWO
BUDOWNICTWA
OGÓLNEGO

EKOBU

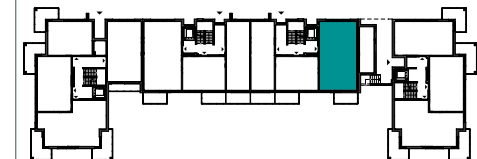
14-100 OSTRÓDA UL.PRZEMYSŁOWA 8



ZESPÓŁ BUDYNKÓW MIESZKALNYCH
WIELORODZINNYCH Z GARAZAMI

BRODNICA

ul. SUDECKA

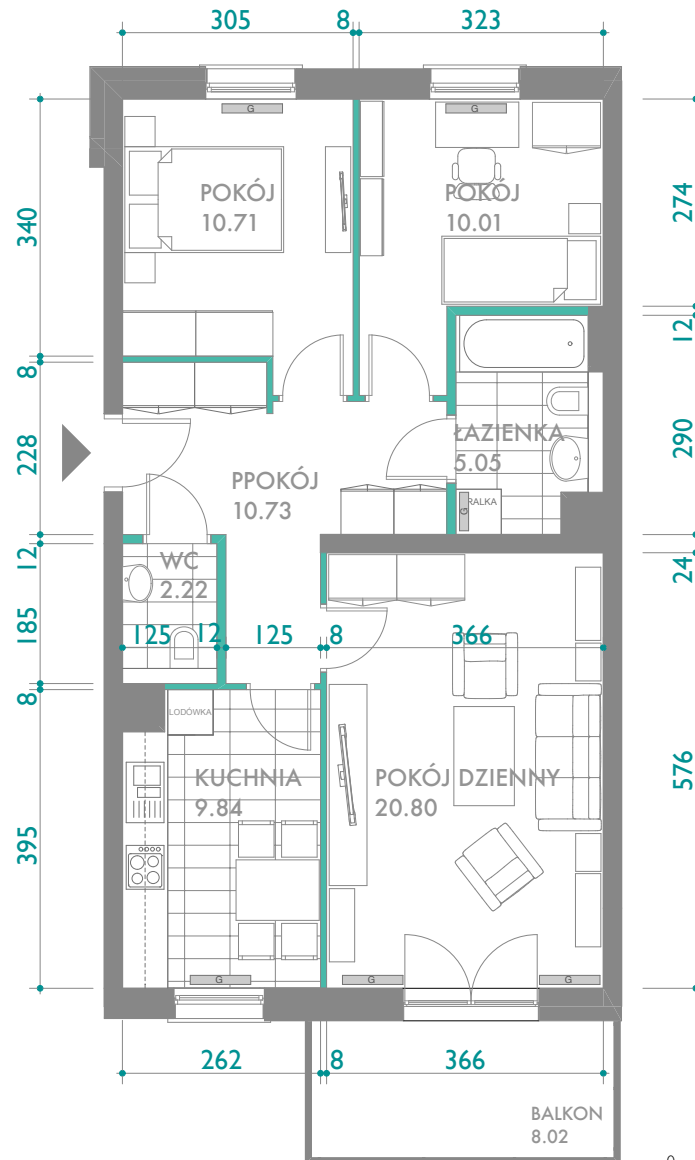


BUDYNEK NR 1
parter

16
mieszkanie nr

Pu = 69.36m²

karta informacyjna (przykładowa aranżacja) -
ostateczna pow.łokalu może nieznacznie ulec zmianie
po realizacji obiektu (+/- 2%)



ŚCIANY DZIAŁOWE

ŚCIANY KONSTRUKCYJNE

