

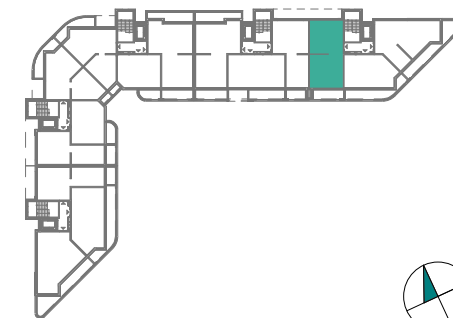
ŚCIANY DZIAŁOWE

ŚCIANY KONSTRUKCYJNE



OSIEDLE BUDYNKÓW MIESZKALNYCH
WIELORODZINNYCH Z GARAŻAMI
PODZIEMNYMI

OLSZTYN
UL. POPRZECZNA



BUDYNEK nr 1
9 piętro

148
mieszkanie nr

PU = 62,51 m²

karta informacyjna (przykładowa aranżacja) -
ostateczna pow.lokalu może nieznacznie ulec zmianie
po realizacji obiektu (+/- 2%)