

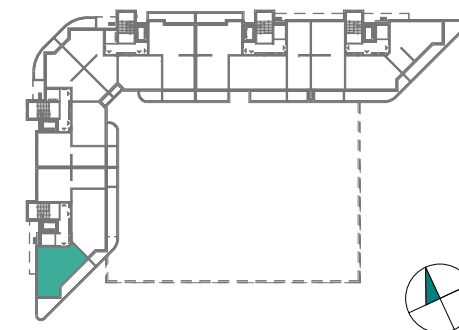
ŚCIANY DZIAŁOWE

ŚCIANY KONSTRUKCYJNE



OSIEDLE BUDYNKÓW MIESZKALNYCH
WIELORODZINNYCH Z GARAŻAMI
PODZIEMNYMI

OLSZTYN
UL. POPRZECZNA



BUDYNEK nr 1
parter

1
mieszkanie nr

PU = 47,74 m²

karta informacyjna (przykładowa aranżacja) -
ostateczna pow. lokalu może nieznacznie ulec zmianie
po realizacji obiektu (+/- 2%)