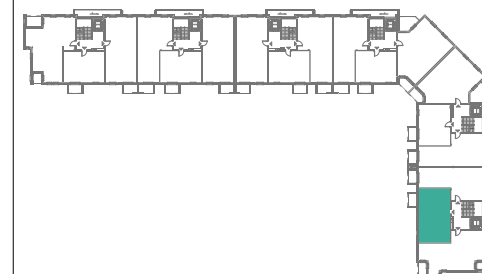




BUDYNEK MIESZKALNY WIELORODZINNY
Z GARAŻEM PODZIEMNYM

OLSZTYNEK, UL. JANA PAWŁA II

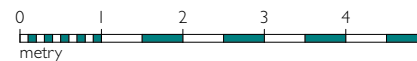
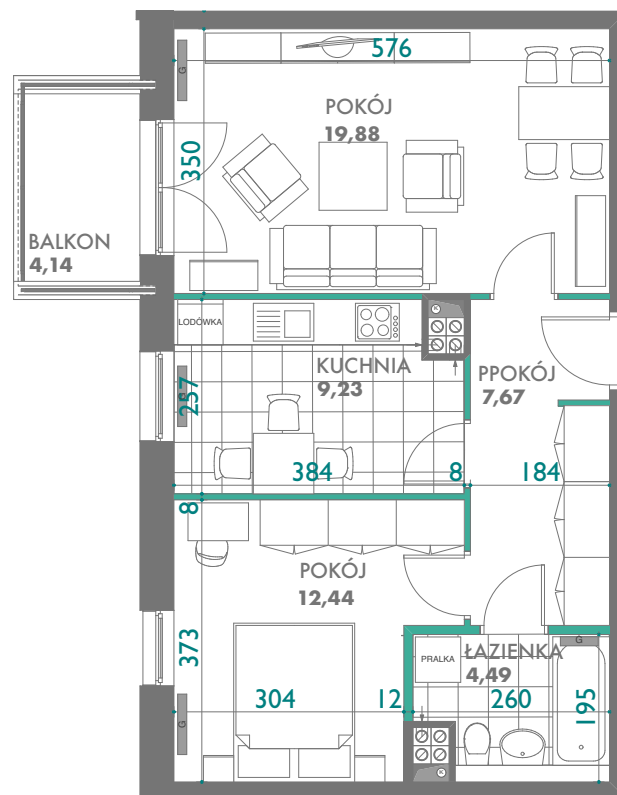


1 piętro

64
mieszkanie nr

PU = 53,71 m²

karta informacyjna (przykładowa aranżacja) -
ostateczna pow.lokalu może nieznacznie ulec zmianie
po realizacji obiektu (+/- 2%)



ŚCIANY DZIAŁKOWE

ŚCIANY KONSTRUKCYJNE

