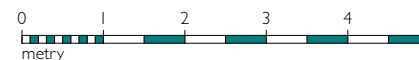
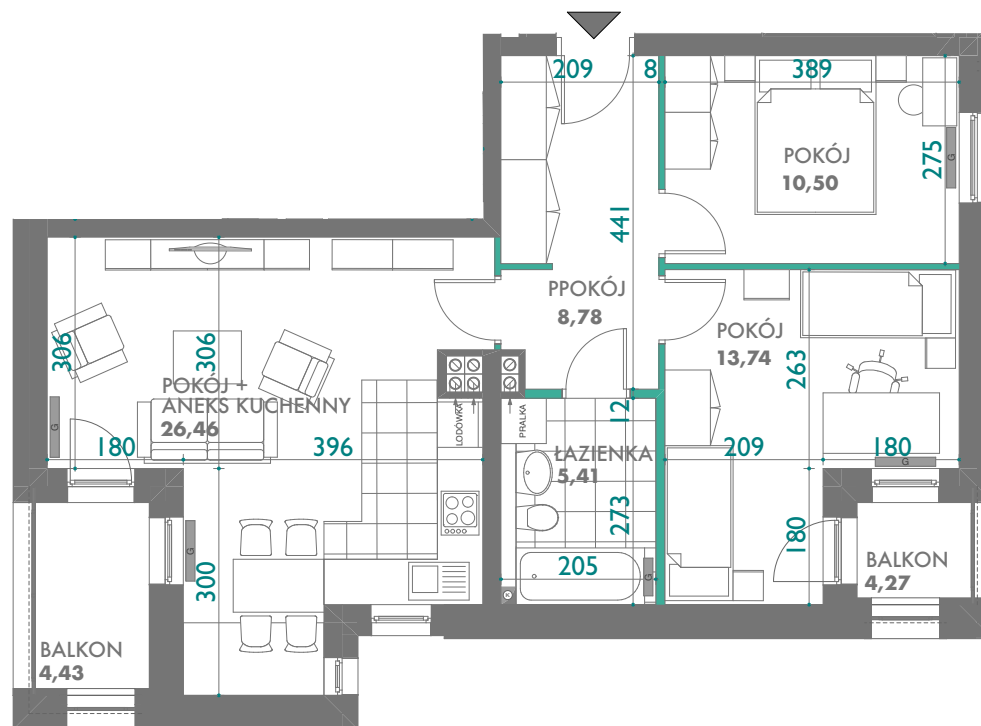
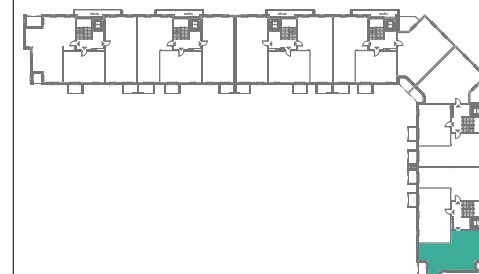




BUDYNEK MIESZKALNY WIELORODZINNY
Z GARAZEM PODZIEMNYM

OLSZTYNEK, UL. JANA PAWŁA II



ŚCIANY DZIAŁKOWE

ŚCIANY KONSTRUKCYJNE



1 piętro

63
mieszkanie nr

PU = 64,89 m²

karta informacyjna (przykładowa aranżacja) -
ostateczna pow.lokalu może nieznacznie ulec zmianie
po realizacji obiektu (+/- 2%)