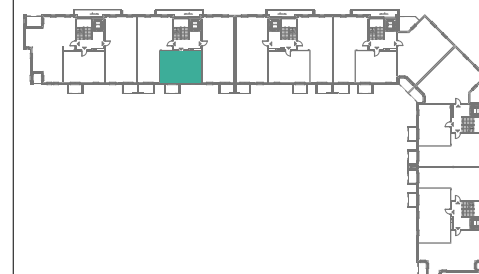




BUDYNEK MIESZKALNY WIELORODZINNY  
Z GARAZEM PODZIEMNYM

OLSZTYNEK, UL. JANA PAWŁA II

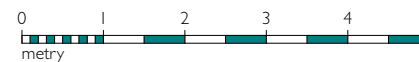
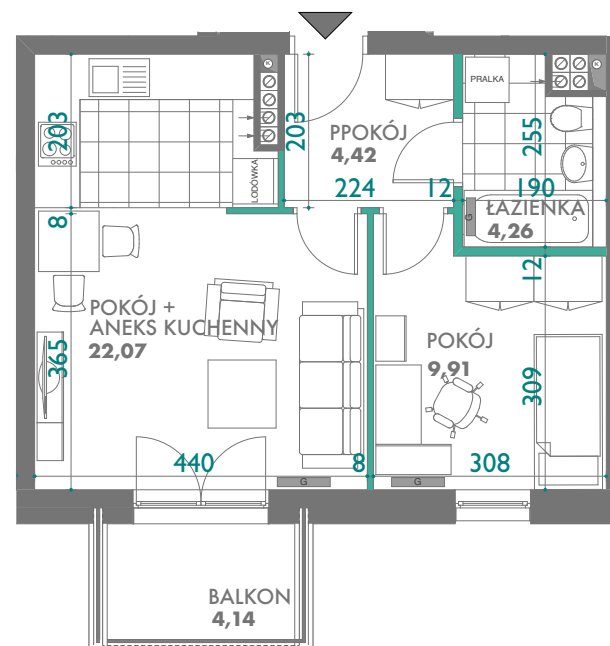


1 piętro

**17**  
mieszkanie nr

**PU = 40,66 m<sup>2</sup>**

karta informacyjna (przykładowa aranżacja) -  
ostateczna pow.lokalu może nieznacznie ulec zmianie  
po realizacji obiektu (+/- 2%)



ŚCIANY DZIAŁKOWE

ŚCIANY KONSTRUKCYJNE

