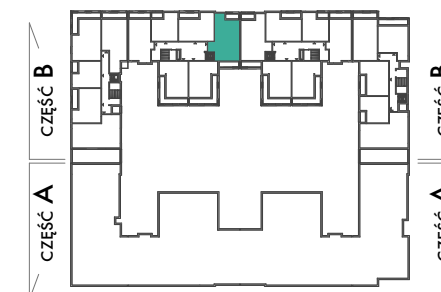




BUDYNEK MIESZKALNY
WIELORODZINNY Z GARAZAMI
ul. TUWIMA / NOWAKA

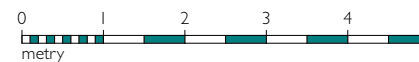
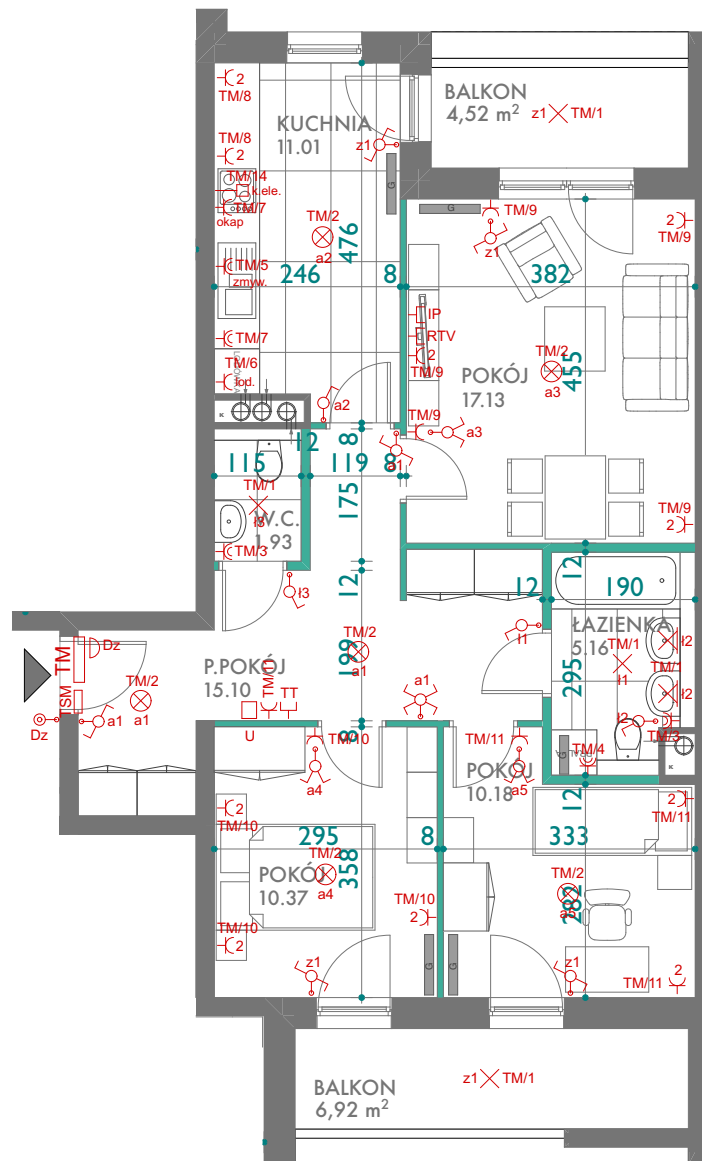


CZĘŚĆ B
2 piętro

91
mieszkanie nr

PU = 70,88 m²

karta informacyjna (przykładowa aranżacja) -
ostateczna pow. lokalu może nieznacznie ulec zmianie
po realizacji obiektu (+/- 2%)



ŚCIANY DZIAŁKOWE

ŚCIANY KONSTRUKCYJNE

