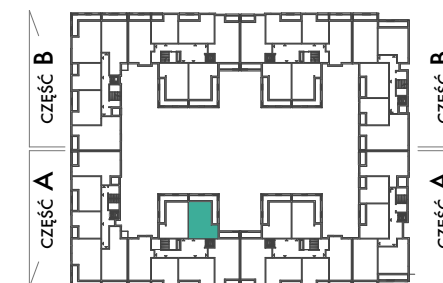




BUDYNEK MIESZKALNY
WIELORODZINNY Z GARAZAMI
ul. TUWIMA / NOWAKA

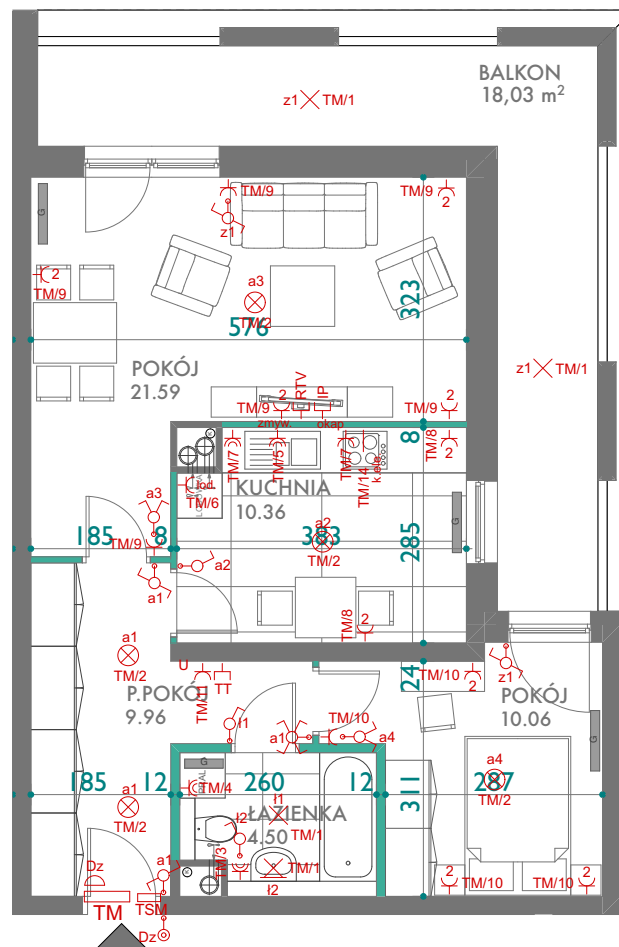


CZĘŚĆ A
2 piętro

47
mieszkanie nr

PU = 56,47 m²

karta informacyjna (przykładowa aranżacja) -
ostateczna pow. lokalu może nieznacznie ulec zmianie
po realizacji obiektu (+/- 2%)



ŚCIANY DZIAŁKOWE

ŚCIANY KONSTRUKCYJNE

