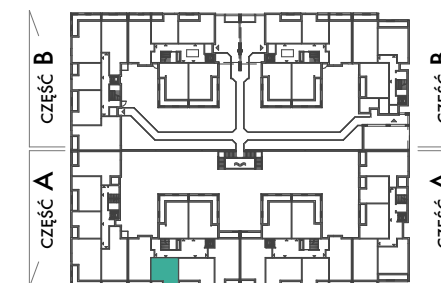




BUDYNEK MIESZKALNY  
WIELORODZINNY Z GARAZAMI  
**ul. TUWIMA / NOWAKA**

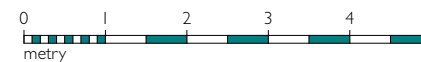
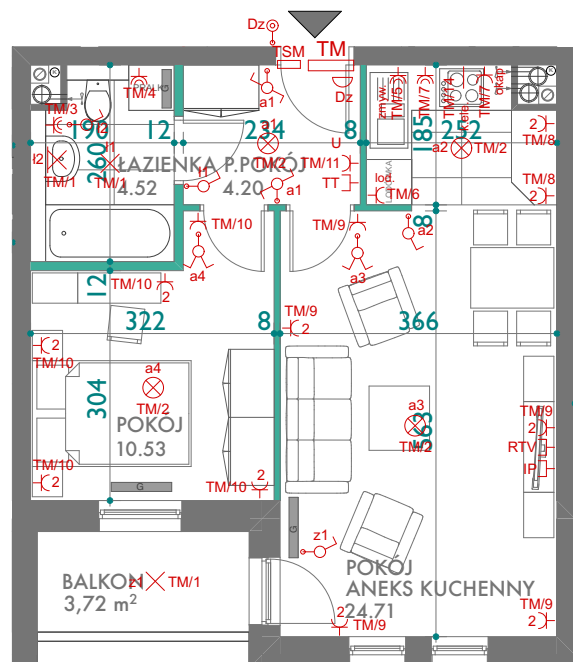


**CZĘŚĆ A**  
1 piętro

**38**  
mieszkanie nr

**PU = 43,96 m<sup>2</sup>**

karta informacyjna (przykładowa aranżacja) -  
ostateczna pow. lokalu może nieznacznie ulec zmianie  
po realizacji obiektu (+/- 2%)



ŚCIANY DZIAŁKOWE

ŚCIANY KONSTRUKCYJNE

