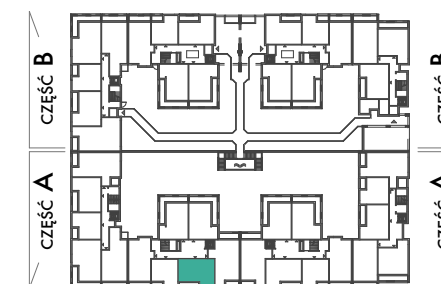




BUDYNEK MIESZKALNY
WIELORODZINNY Z GARAZAMI
ul. TUWIMA / NOWAKA

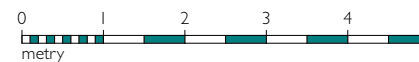
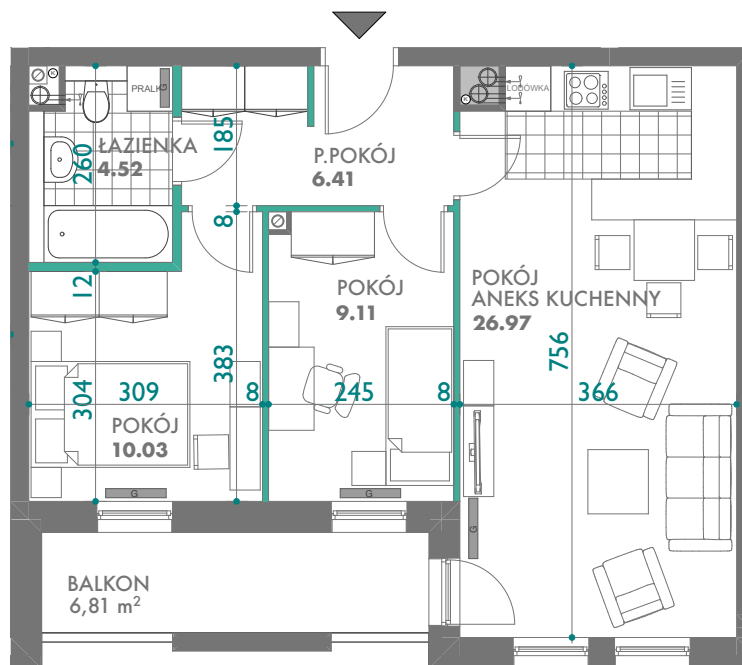


CZĘŚĆ A
1 piętro

37
mieszkanie nr

PU = 57,04 m²

karta informacyjna (przykładowa aranżacja) -
ostateczna pow.lokalu może nieznacznie ulec zmianie
po realizacji obiektu (+/- 2%)



ŚCIANY DZIAŁOWE

ŚCIANY KONSTRUKCYJNE

