



BUDYNEK MIESZKALNY
WIELORODZINNY Z GARAZAMI
ul. T UWIMA / NOWAKA

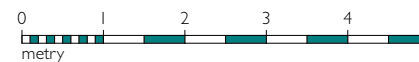
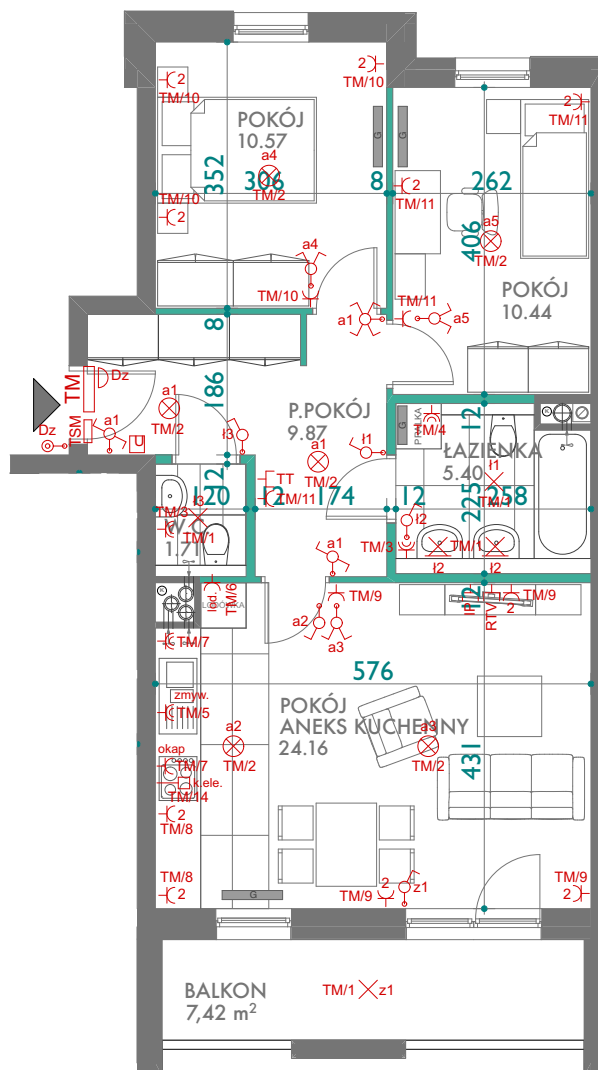


CZĘŚĆ A
parter

14
mieszkanie nr

PU = 62,15 m²

karta informacyjna (przykładowa aranżacja) -
ostateczna pow.lokalu może nieznacznie ulec zmianie
po realizacji obiektu (+/- 2%)



ŚCIANY DZIAŁKOWE

ŚCIANY KONSTRUKCYJNE

