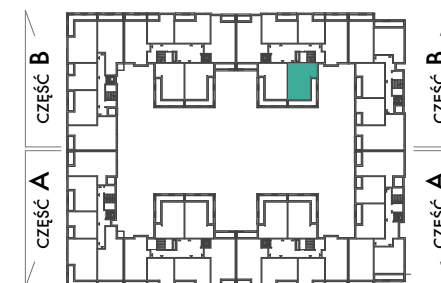




BUDYNEK MIESZKALNY  
WIELORODZINNY Z GARAZAMI  
**ul. TUWIMA / NOWAKA**

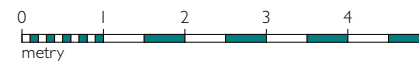
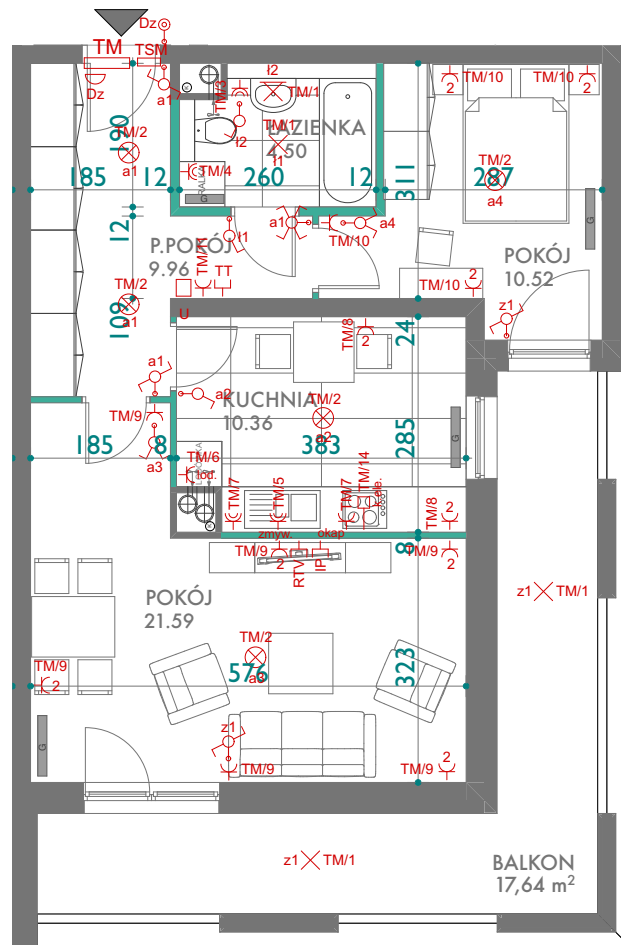


**CZĘŚĆ B**  
1 piętro

**103**  
mieszkanie nr

**PU = 56,93 m<sup>2</sup>**

karta informacyjna (przykładowa aranżacja) -  
ostateczna pow.lokalu może nieznacznie ulec zmianie  
po realizacji obiektu (+/- 2%)



ŚCIANY DZIAŁKOWE

ŚCIANY KONSTRUKCYJNE

