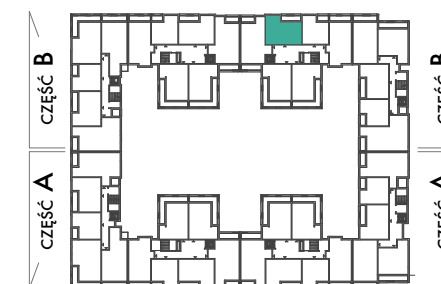




BUDYNEK MIESZKALNY
WIELORODZINNY Z GARAZAMI
ul. T UWIMA / NOWAKA

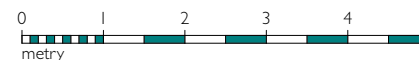
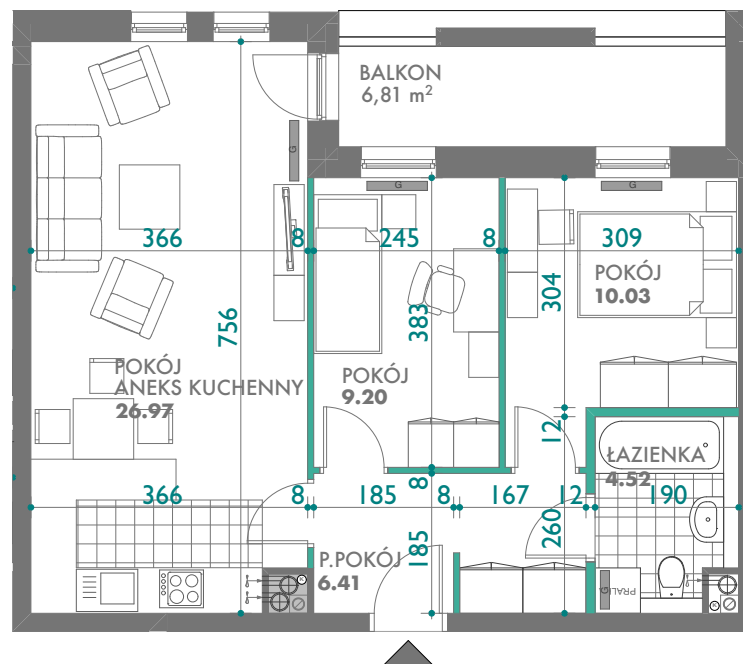


CZĘŚĆ B
1 piętro

100
mieszkanie nr

PU = 57,13 m²

karta informacyjna (przykładowa aranżacja) -
ostateczna pow.lokalu może nieznacznie ulec zmianie
po realizacji obiektu (+/- 2%)



ŚCIANY DZIAŁKOWE

ŚCIANY KONSTRUKCYJNE

