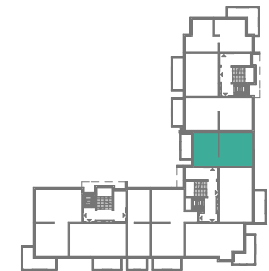




ZESPÓŁ BUDYNKÓW MIESZKALNYCH
WIELORODZINNYCH Z GARAŻEM
PODZIEMNYM

ELBLĄG
UL. ŁĘCZYCKA



BUDYNEK NR 6

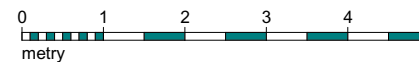
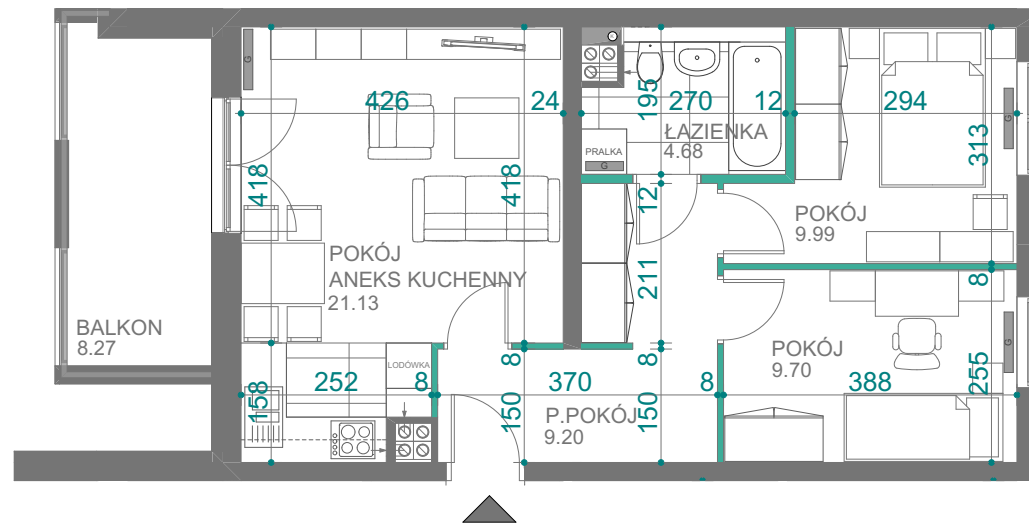
parter

13

mieszkanie nr

PU = 54,70 m²

karta informacyjna (przykładowa aranżacja) -
ostateczna pow.lokalu może nieznacznie ulec zmianie
po realizacji obiektu (+/- 2%)



ŚCIANY DZIAŁOWE

ŚCIANY KONSTRUKCYJNE

