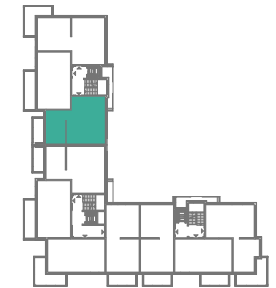




ZESPÓŁ BUDYNKÓW MIESZKALNYCH
WIELORODZINNYCH Z GARAZEM
PODZIEMNYM

ELBLĄG
UL. ŁĘCZYCKA



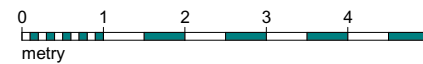
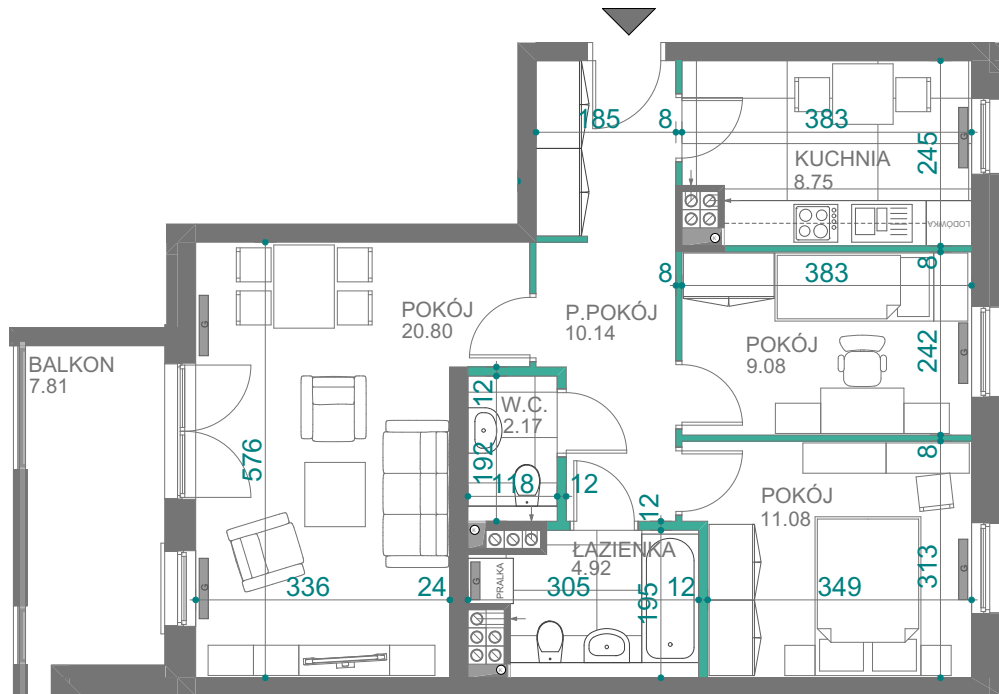
BUDYNEK NR 5
2 piętro

35

mieszkanie nr

PU = 66,94 m²

karta informacyjna (przykładowa aranżacja) -
ostateczna pow.lokalu może nieznacznie ulec zmianie
po realizacji obiektu (+/- 2%)



ŚCIANY DZIAŁOWE

ŚCIANY KONSTRUKCYJNE

