



ZESPÓŁ BUDYNKÓW MIESZKALNYCH  
WIELORODZINNYCH Z GARAZEM  
PODZIEMNYM

**ELBLĄG**  
UL. ŁĘCZYCKA



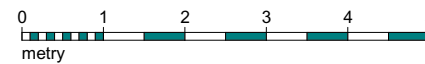
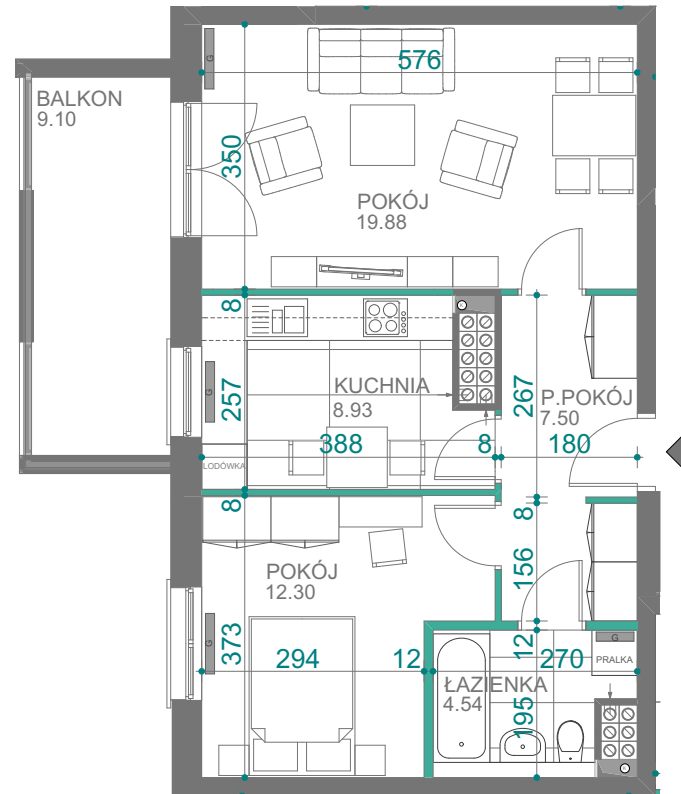
BUDYNEK NR 4  
**3 piętro**

**40**

mieszkanie nr

**PU = 53,15 m<sup>2</sup>**

karta informacyjna (przykładowa aranżacja) -  
ostateczna pow.lokalu może nieznacznie ulec zmianie  
po realizacji obiektu (+/- 2%)



ŚCIANY DZIAŁOWE

ŚCIANY KONSTRUKCYJNE

