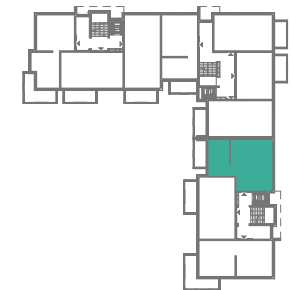




ZESPÓŁ BUDYNKÓW MIESZKALNYCH  
WIELORODZINNYCH Z GARAŻEM  
PODZIEMNYM

**ELBLĄG**  
UL. ŁĘCZYCKA



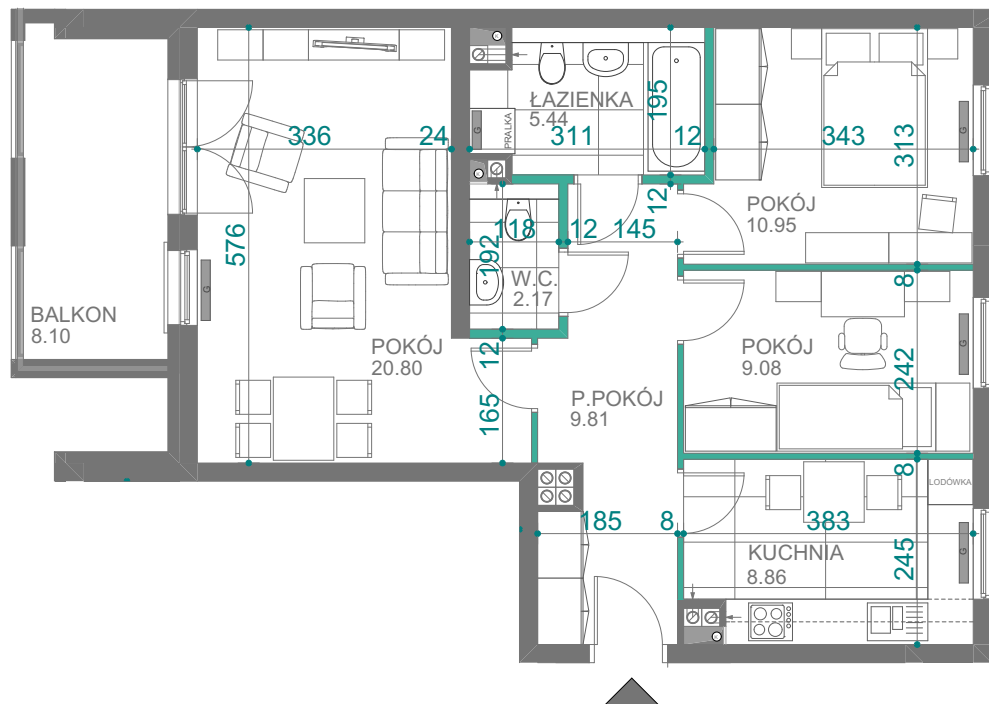
BUDYNEK NR 4  
**parter**

**29**

mieszkanie nr

**PU = 67,11 m<sup>2</sup>**

karta informacyjna (przykładowa aranżacja) -  
ostateczna pow.lokalu może nieznacznie ulec zmianie  
po realizacji obiektu (+/- 2%)



ŚCIANY DZIAŁOWE

ŚCIANY KONSTRUKCYJNE

