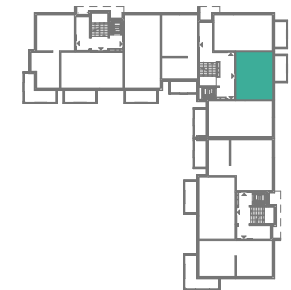




ZESPÓŁ BUDYNKÓW MIESZKALNYCH  
WIELORODZINNYCH Z GARAŻEM  
PODZIEMNYM

**ELBLĄG**  
UL. ŁĘCZYCKA



BUDYNEK NR 4

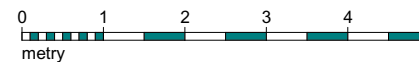
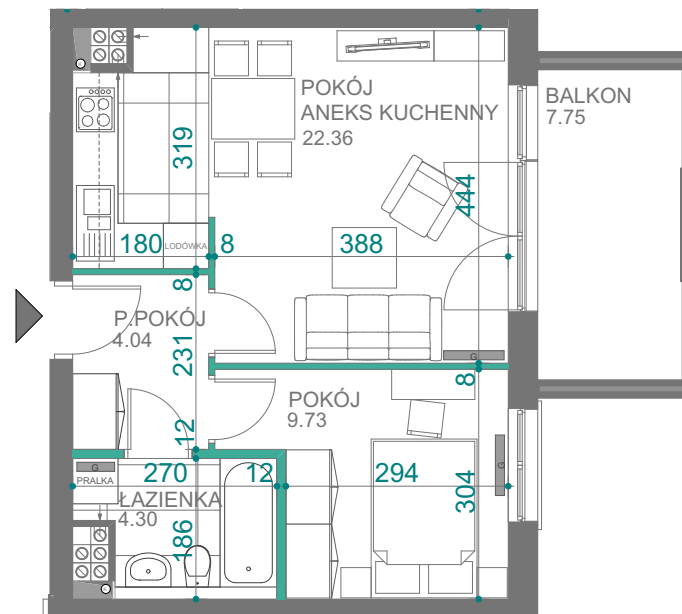
**parter**

**15**

mieszkanie nr

**PU = 40,43 m<sup>2</sup>**

karta informacyjna (przykładowa aranżacja) -  
ostateczna pow. lokalu może nieznacznie ulec zmianie  
po realizacji obiektu (+/- 2%)



ŚCIANY DZIAŁOWE

ŚCIANY KONSTRUKCYJNE

