



ZESPÓŁ BUDYNKÓW MIESZKALNYCH  
WIELORODZINNYCH Z GARAŻEM  
PODZIEMNYM

**ELBLĄG**  
UL. ŁĘCZYCKA



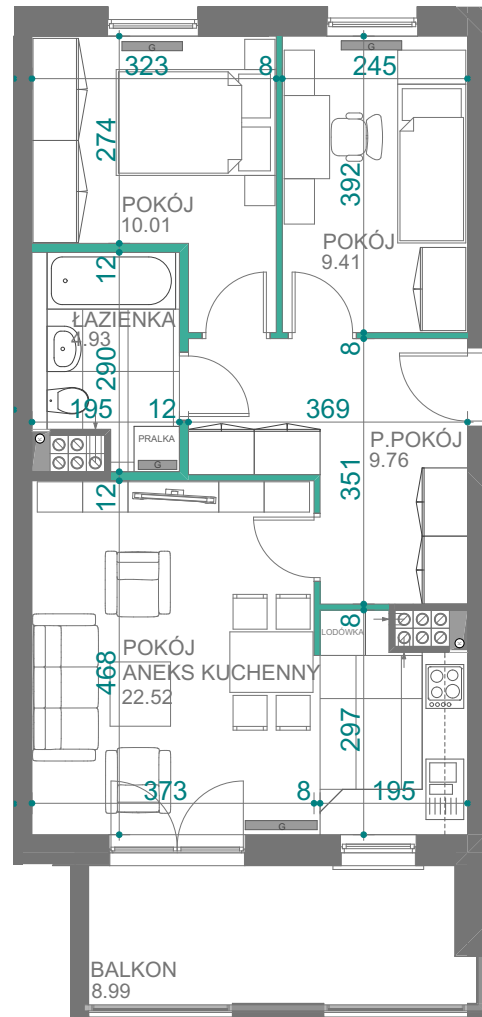
BUDYNEK NR 3  
**2 piętro**

**9**

mieszkanie nr

**PU = 56,63 m<sup>2</sup>**

karta informacyjna (przykładowa aranżacja) -  
ostateczna pow. lokalu może nieznacznie ulec zmianie  
po realizacji obiektu (+/- 2%)



ŚCIANY DZIAŁOWE

ŚCIANY KONSTRUKCYJNE

