



ZESPÓŁ BUDYNKÓW MIESZKALNYCH
WIELORODZINNYCH Z GARAZEM
PODZIEMNYM

ELBLĄG
UL. ŁĘCZYCKA



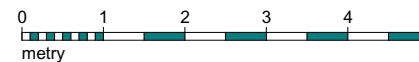
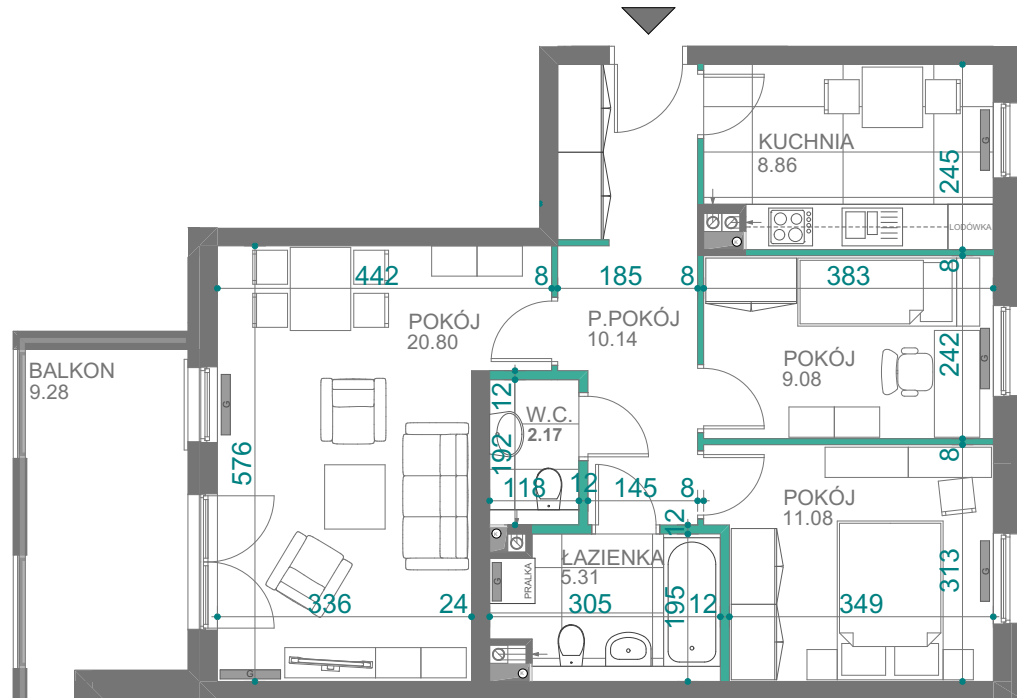
BUDYNEK NR 3
parter

14

mieszkanie nr

PU = 67,44 m²

karta informacyjna (przykładowa aranżacja) -
ostateczna pow.lokalu może nieznacznie ulec zmianie
po realizacji obiektu (+/- 2%)



ŚCIANY DZIAŁOWE

ŚCIANY KONSTRUKCYJNE

