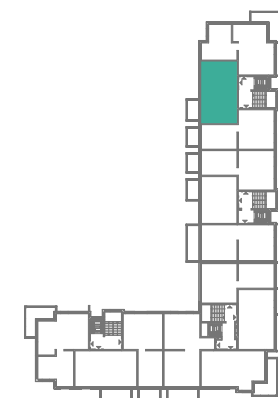




ZESPÓŁ BUDYNKÓW MIESZKALNYCH
WIELORODZINNYCH Z GARAZEM
PODZIEMNYM

ELBLĄG
UL. ŁĘCZYCKA

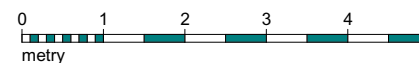
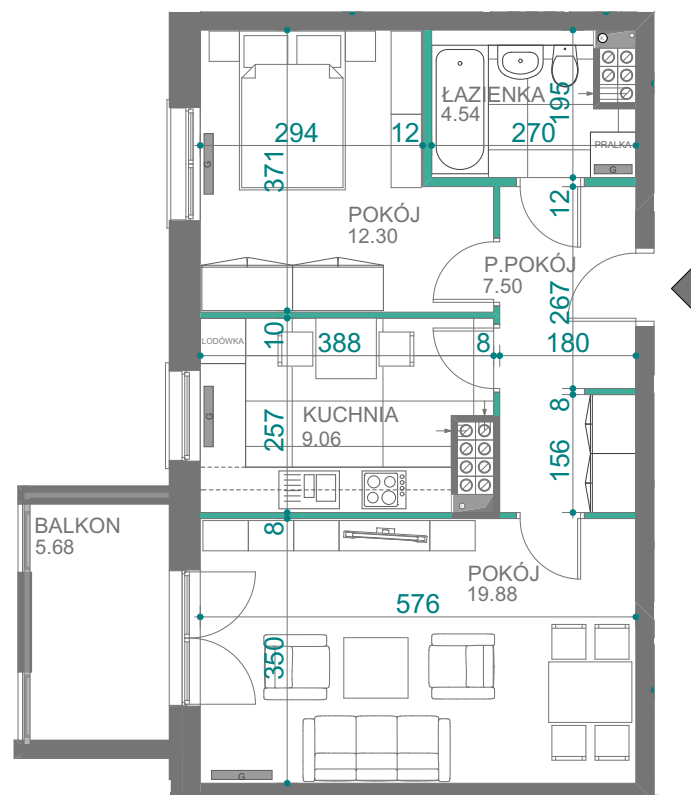


BUDYNEK NR 2
2 piętro

48
mieszkanie nr

PU = 53,28 m²

karta informacyjna (przykładowa aranżacja) -
ostateczna pow.lokalu może nieznacznie ulec zmianie
po realizacji obiektu (+/- 2%)



ŚCIANY DZIAŁOWE

ŚCIANY KONSTRUKCYJNE

