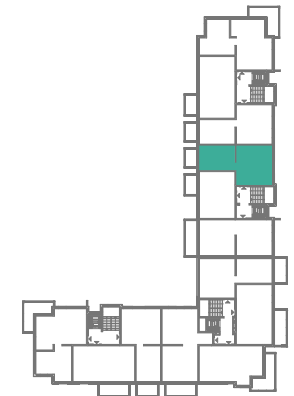




ZESPÓŁ BUDYNKÓW MIESZKALNYCH  
WIELORODZINNYCH Z GARAŻEM  
PODZIEMNYM

**ELBLĄG**  
UL. ŁĘCZYCKA

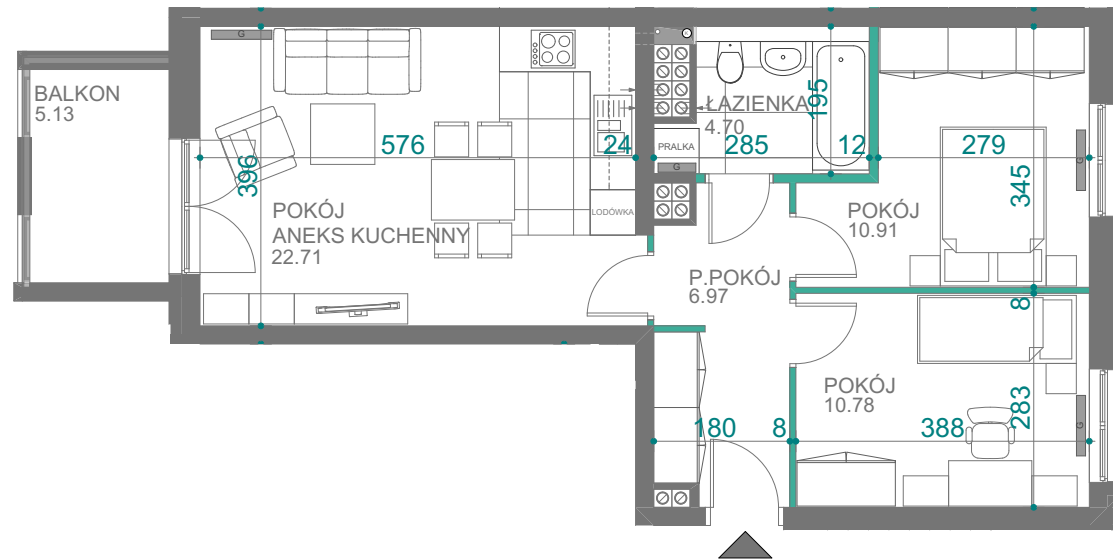


BUDYNEK NR 2  
**3 piętro**

**40**  
mieszkanie nr

**PU = 56,07 m<sup>2</sup>**

karta informacyjna (przykładowa aranżacja) -  
ostateczna pow. lokalu może nieznacznie ulec zmianie  
po realizacji obiektu (+/- 2%)



ŚCIANY DZIAŁOWE

ŚCIANY KONSTRUKCYJNE