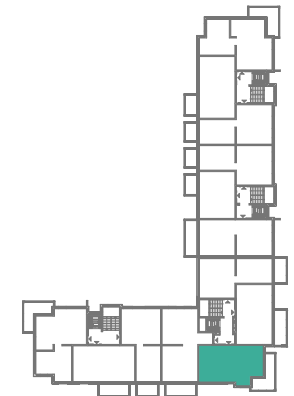




ZESPÓŁ BUDYNKÓW MIESZKALNYCH  
WIELORODZINNYCH Z GARAZEM  
PODZIEMNYM

**ELBLĄG**  
UL. ŁĘCZYCKA



BUDYNEK NR 2

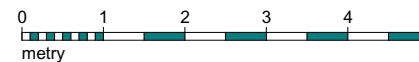
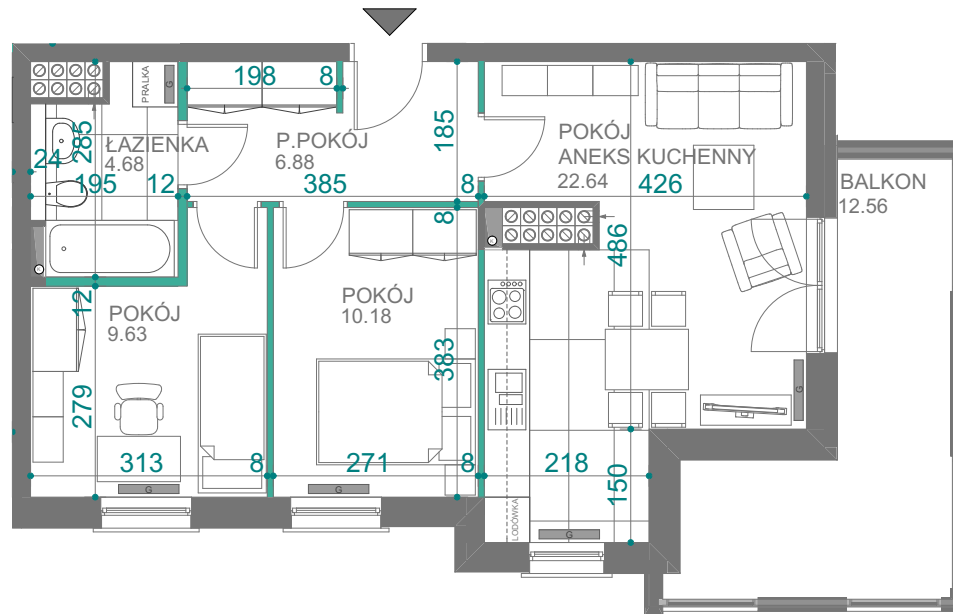
**3 piętro**

**26**

mieszkanie nr

**PU = 54,01 m<sup>2</sup>**

karta informacyjna (przykładowa aranżacja) -  
ostateczna pow. lokalu może nieznacznie ulec zmianie  
po realizacji obiektu (+/- 2%)



ŚCIANY DZIAŁOWE

ŚCIANY KONSTRUKCYJNE