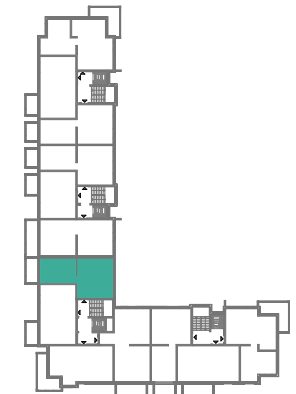




ZESPÓŁ BUDYNKÓW MIESZKALNYCH
WIELORODZINNYCH Z GARAZEM
PODZIEMNYM

ELBLĄG
UL. ŁĘCZYCKA



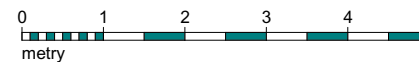
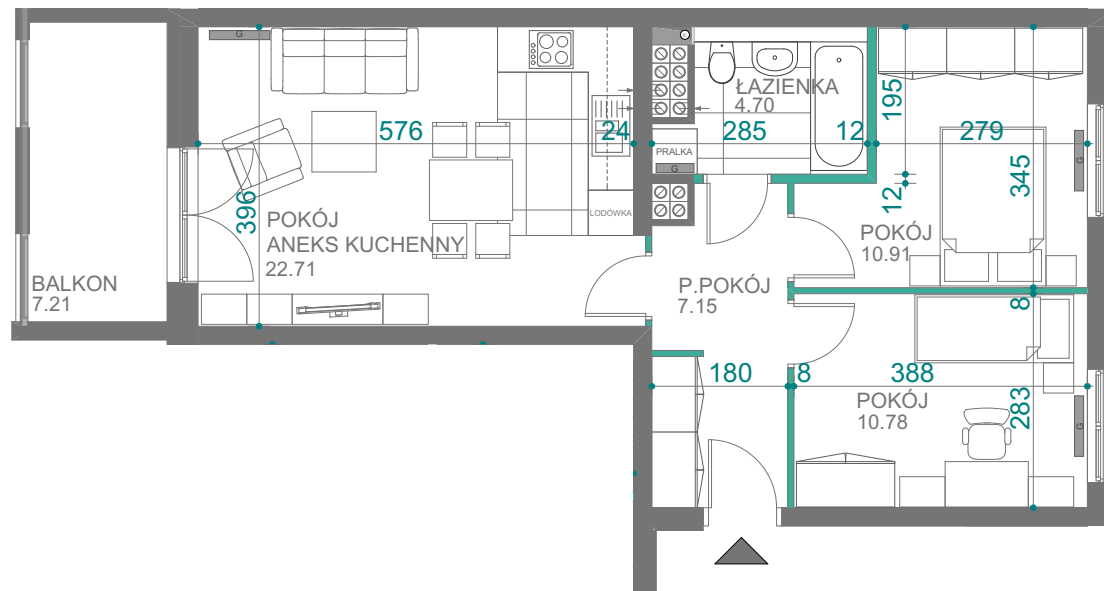
BUDYNEK NR 1
III piętro

28

mieszkanie nr

PU = 56,25 m²

karta informacyjna (przykładowa aranżacja) -
ostateczna pow. lokalu może nieznacznie ulec zmianie
po realizacji obiektu (+/- 2%)



ŚCIANY DZIAŁOWE

ŚCIANY KONSTRUKCYJNE

