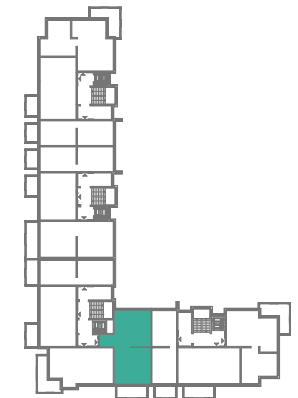




ZESPÓŁ BUDYNKÓW MIESZKALNYCH
WIELORODZINNYCH Z GARAŻEM
PODZIEMNYM

ELBLĄG
UL. ŁĘCZYCKA



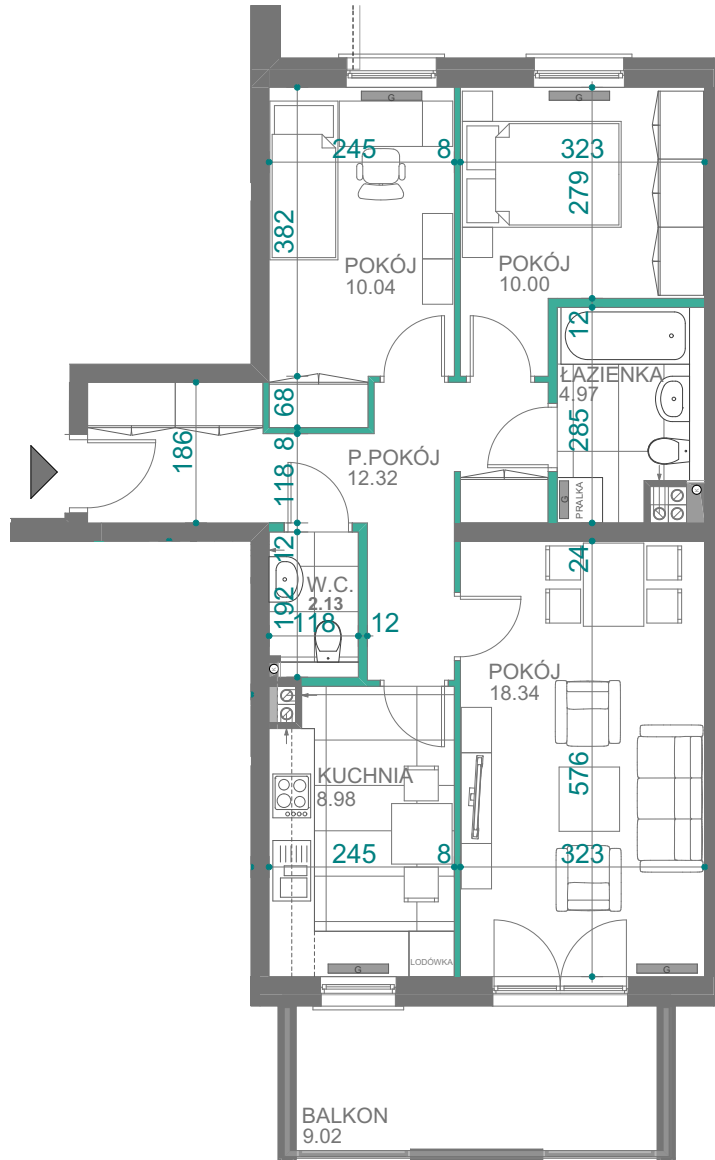
BUDYNEK NR 1
parter

13

mieszkanie nr

PU = 66,78 m²

karta informacyjna (przykładowa aranżacja) -
ostateczna pow. lokalu może nieznacznie ulec zmianie
po realizacji obiektu (+/- 2%)



ŚCIANY DZIAŁOWE

ŚCIANY KONSTRUKCYJNE

