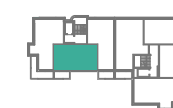




ZESPÓŁ BUDYNKÓW MIESZKALNYCH
WIELORODZINNYCH Z GARAZAMI
PODZIEMNYM

OSTRÓDA
UL. GRUNWALDZKA



bud 4



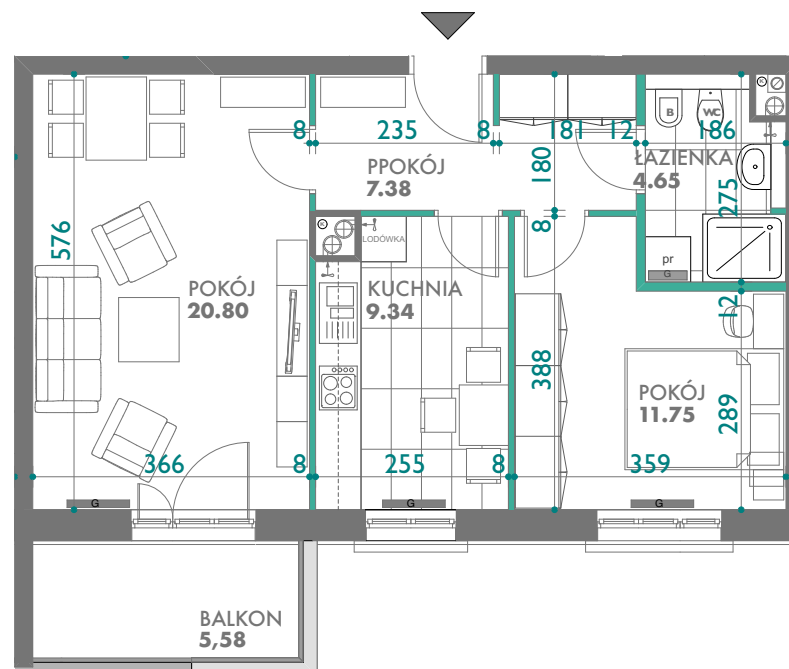
BUDYNEK NR 4
etap I
1 piętro

5

mieszkanie nr

PU = 53,92 m²

karta informacyjna (przykładowa aranżacja) -
ostateczna pow.lokalu może nieznacznie ulec zmianie
po realizacji obiektu (+/- 2%)



ŚCIANY DZIAŁOWE

ŚCIANY KONSTRUKCYJNE

