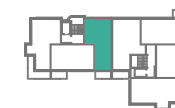




ZESPÓŁ BUDYNKÓW MIESZKALNYCH  
WIELORODZINNYCH Z GARAŻAMI  
PODZIEMNYM

**OSTRÓDA**  
UL. GRUNWALDZKA



bud 4

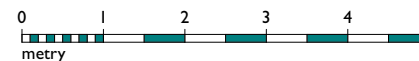
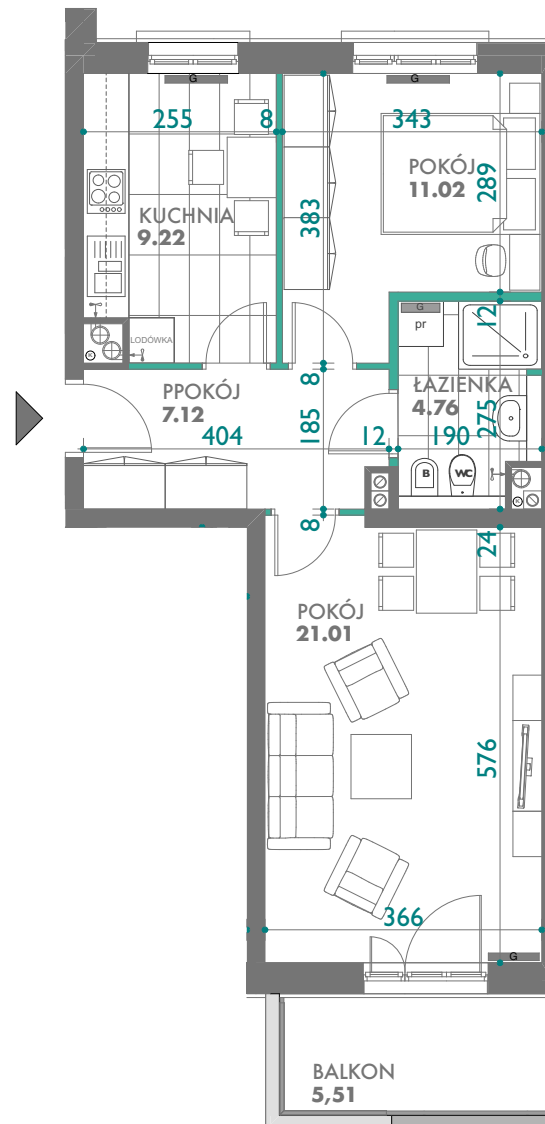


BUDYNEK NR 4  
etap I  
4 piętro

**15**  
mieszkanie nr

**PU = 53,13 m<sup>2</sup>**

karta informacyjna (przykładowa aranżacja) -  
ostateczna pow.lokalu może nieznacznie ulec zmianie  
po realizacji obiektu (+/- 2%)



ŚCIANY DZIAŁOWE

ŚCIANY KONSTRUKCYJNE