



ZESPÓŁ BUDYNKÓW MIESZKALNYCH  
WIELORODZINNYCH Z GARAŻAMI  
PODZIEMNYM

**OSTRÓDA**  
UL. GRUNWALDZKA



bud 3

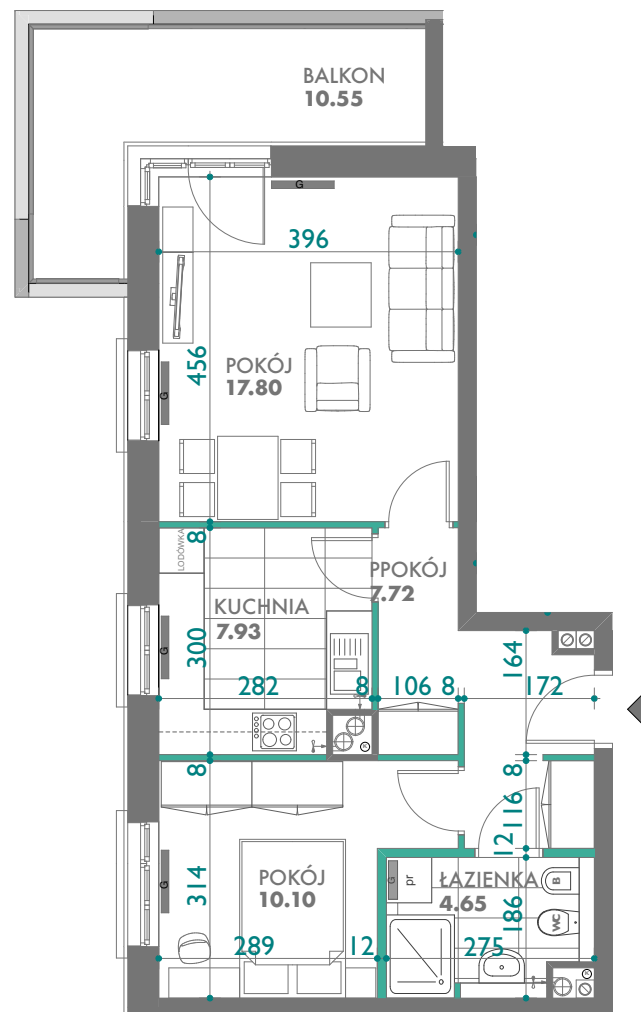


BUDYNEK NR 3  
etap I  
4 piętro

**35**  
mieszkanie nr

**PU = 48,20 m<sup>2</sup>**

karta informacyjna (przykładowa aranżacja) -  
ostateczna pow.lokalu może nieznacznie ulec zmianie  
po realizacji obiektu (+/- 2%)



ŚCIANY DZIAŁOWE

ŚCIANY KONSTRUKCYJNE